

SAFEGUARD® 24cm
METHODE FÜR DIE HERBEIFÜHRUNG UND
AUFRECHTERHALTUNG DER HÄMOSTASE
MIT MANUELLER UNTERSTÜTZUNG

CARDIOVASCULAR



SAFEGUARD bedeutet Druck, und Druck bringt Ergebnisse!

SAFEGUARD hilft Ihnen dabei, die Hämostase herbeizuführen und aufrechtzuerhalten. Die klinische Studie zur SAFEGUARD Manual Assist Technique (SMAT), der Anwendung des SAFEGUARD mit manueller Unterstützung, hat erwiesen, dass SAFEGUARD 24cm sicher ist und die Dauer der aktiven Druckanwendung bei Kanülierung der Arteria femoralis nach diagnostischen und interventionellen Eingriffen wirksam reduziert.

SAFEGUARD vereinfacht die Behandlung der Punktionsstelle vor und nach Erreichen der Hämostase. Er reduziert die Anforderungen an das Pflegepersonal, maximiert wertvolle Ressourcen und verbessert den Komfort der Patienten.

Reduziert die Dauer der aktiven Druckanwendung¹

	Angio	PTCA
Dauer der aktiven Druckanwendung (Minuten)	5	10
Dauer der passiven Druckanwendung (Minuten)	120	240
Gesamtdauer der Druckanwendung (Minuten)	125	250

Datascope Corp.
Cardiac Assist
15 Law Drive
Fairfield, NJ 07004
Telefon: +1 800 777 4222

MAQUET Vertrieb und Service
Deutschland GmbH
Kehler Straße 31
D-76437 Rastatt,
Telefon: +49 (0) 7222 932-1200
Fax: +49 (0) 7222 932-19-1200
<http://ca.maquet.com>

GRÜNDE FÜR DIE VERWENDUNG VON SAFEGUARD 24cm

SAFEGUARD übt mechanischen Druck ohne manuelles Eingreifen aus

- Reduziert die Dauer der aktiven Druckanwendung
- Behält den Druck während des Patiententransports auch ohne unterstützende Vorrichtungen oder Pflegepersonal bei
- Übt gleichmäßigen Druck auf die Punktionsstelle aus, während manueller Druck je nach Anwender variieren kann

SAFEGUARD ist einfach in Gebrauch und Anwendung

- Keine komplizierten Berechnungen oder Vorrichtungen erforderlich
- Erfordert nur einen Bediener und eine herkömmliche Luer-Lock-Spritze
- Vier einfache Schritte

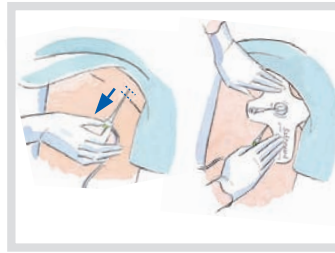
SAFEGUARD für die Aufrechterhaltung der Hämostase

- Ideal für nicht-kooperative Patienten
- Das durchsichtige Fenster des SAFEGUARD ermöglicht dem Anwender die Beurteilung der Punktionsstelle, ohne dass der Verband entfernt werden muss
- Nach Erreichen der Hämostase kann SAFEGUARD für Blutsickerungen und nach IAB-Entfernung verwendet werden

SAFEGUARD 24cm Druckübersicht²

ml Luft	durchschnittl. Kraft	maximale Kraft	minimale Kraft
0	0,054 kg	0,109 kg	0,041 kg
20	2,218 kg	3,143 kg	0,336 kg
30	5,257 kg	6,736 kg	4,005 kg
40	8,501 kg	10,229 kg	6,985 kg

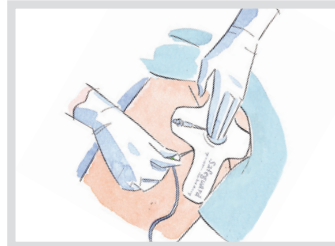
ANWENDUNGSVERFAHREN



1. Anbringen



2. Inflatieren



3. Druck ausüben



4. Deflatieren

Bestellinformationen unter +49 (0) 7222 932 1200

Beschreibung	Artikelnr.
SAFEGUARD 24cm (10 pro Karton)	82000

¹ Daten liegen vor; Multizenterstudie der SAFEGUARD Manual Assist Technique (SAFEGUARD mit manueller Unterstützung).

² Jeder Probensatz enthielt 10 Einheiten. Diese Messungen wurden auf einer Metallplatte durchgeführt; Werte bei Menschen können deshalb abweichen. Haut und Muskeltonus können die einwirkende Kraft beeinflussen.

