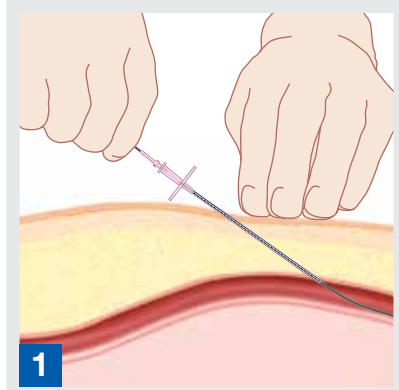
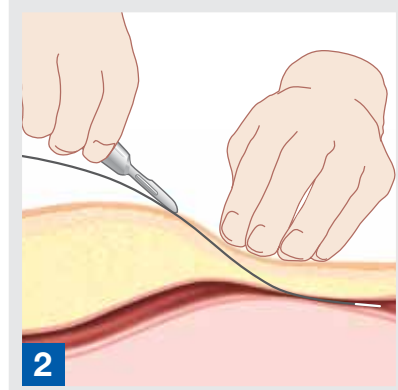


EINFÜHRUNG DES INTRAAORTALEN BALLONKATHETERS KURZANLEITUNG FÜR SENSATION™ 7Fr.

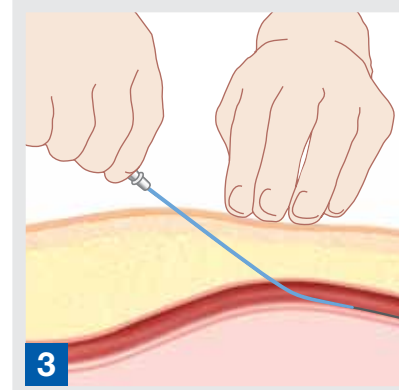
SCHLEUSENLOS



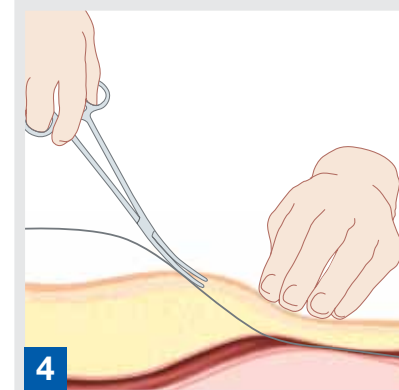
1 Der Einführungswinkel sollte 45° nicht überschreiten.



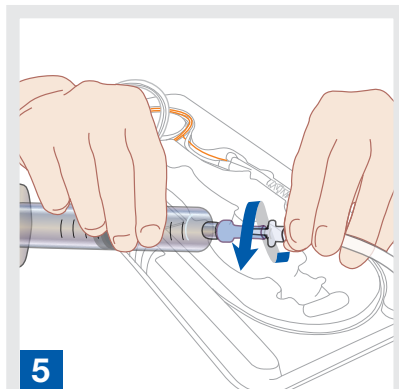
2 Führen Sie den 0,05 cm Führungsdraht durch die Angiographienadel ein. Nehmen Sie eine kleine Inzision an der Austrittsstelle des Führungsdrahtes vor.



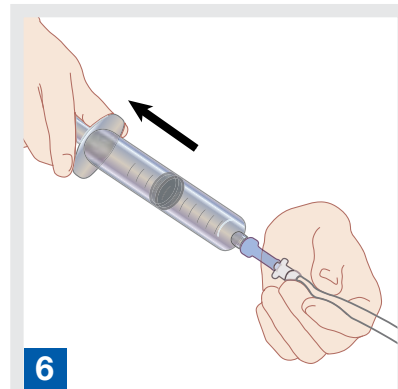
3 Führen Sie den Gewebedilatator mit dem schmalen Ende zuerst über den Führungsdraht ein.



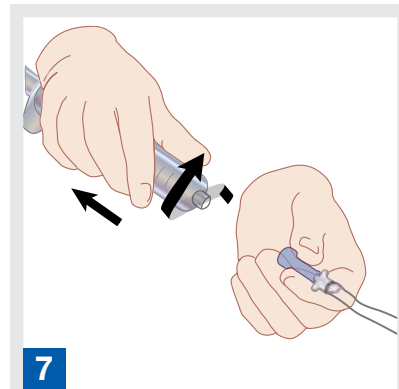
4 Straffen Sie das nterhautgewebe vorsichtig, um die schleusenlose Einführung zu erleichtern.



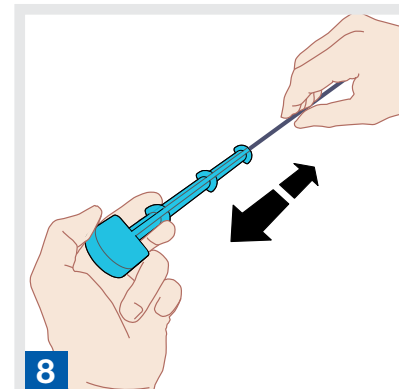
5 Drücken Sie das Einwegventil fest auf den männlichen Luer-Anschluss des IAB-Katheters und drehen Sie ihn anschließend weiter bis zur Verankerung.



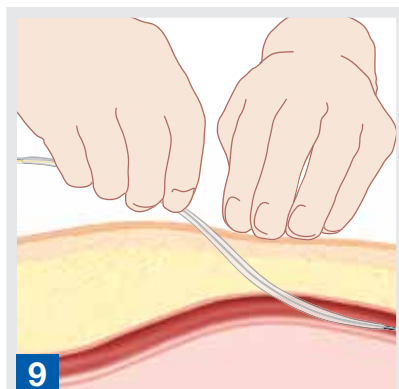
6 Ziehen Sie mit der mitgelieferten 30-ml-Spritze 30 ml Luft ab, damit ein Vakuum entsteht.



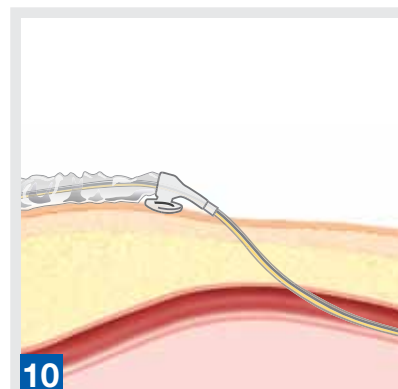
7 Drehen Sie die Spritze und nehmen Sie sie ab; das Einwegventil bleibt dabei am männlichen Luer-Anschluss des IAB-Katheters befestigt.



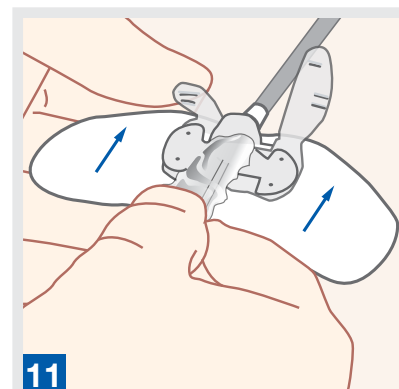
8 Entfernen Sie den IAB-Katheter vom Quergriff, indem Sie ihn GERADE herausziehen, um eine Beschädigung des Katheters zu vermeiden.



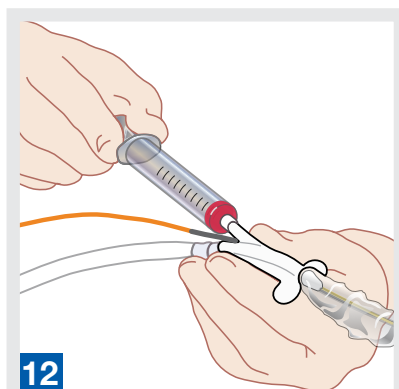
9 Schieben Sie den IAB-Katheter über den Führungsdraht in kurzen Schüben in die Arterie vor, bis er korrekt sitzt.



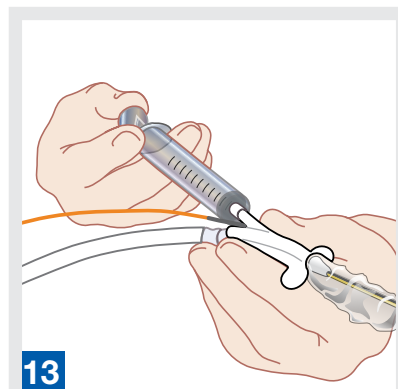
10 Schieben Sie den Universal-schleusenverschluss so nahe wie möglich an die Insertionsstelle heran und befestigen Sie den IAB-Katheter am Bein des Patienten.



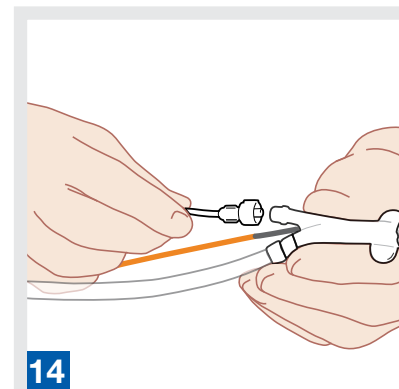
11 Befestigen Sie die Nahtplatten und das Y-Stück mit einem STATLOCK-System oder mit einer Naht auf der Haut.



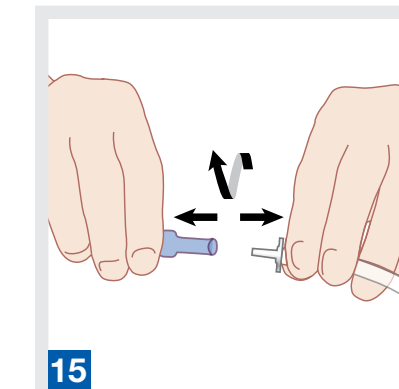
12 Entfernen Sie den Führungsdraht und aspirieren Sie 3 ml Blut aus dem Innenlumen.



13 Spülen Sie das Innenlumen manuell mit 3-5 ml Spüllösung.

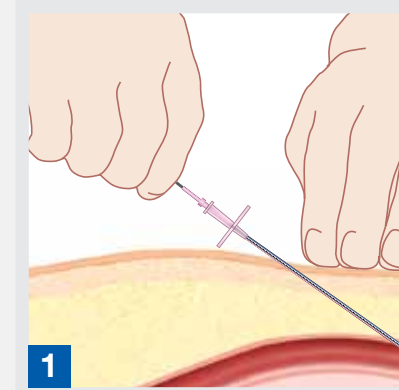


14 Schließen Sie ein Standard-Druckpulsystem zur Überwachung des arteriellen Drucks an.

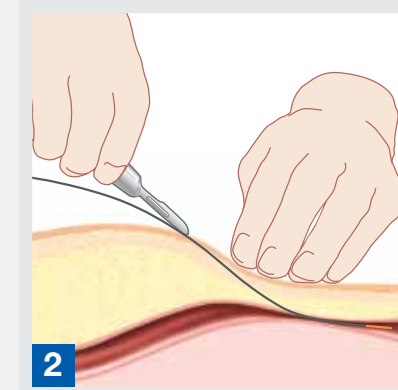


15 Drehen Sie das Einwegventil und ziehen Sie es vom IAB-Katheter ab.

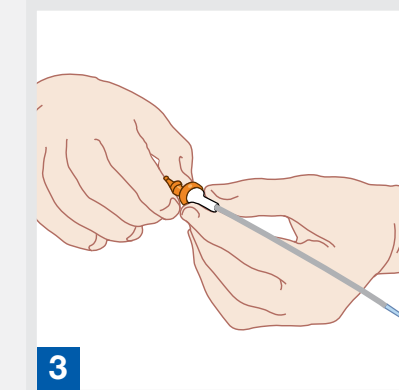
MIT SCHLEUSE



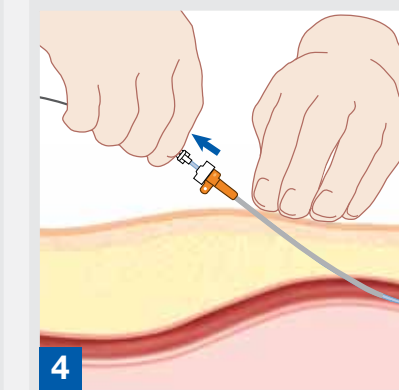
1 Der Einführungswinkel sollte 45° nicht überschreiten.



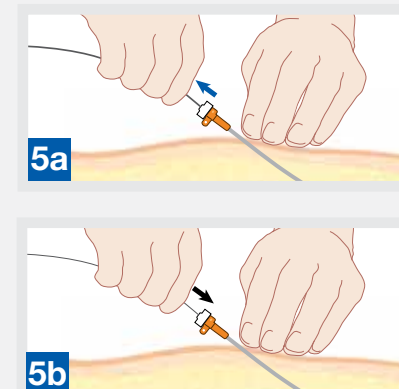
2 Führen Sie den 0,09 cm Führungsdraht durch die Angiographienadel ein. Nehmen Sie eine kleine Inzision an der Austrittsstelle des Führungsdrahtes vor.



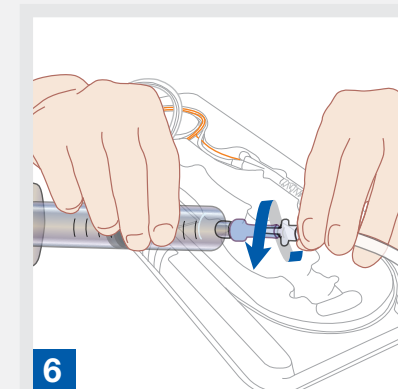
3 Schieben Sie den Schleusen-dilatator in das Anschlussstück der Schleuse ein und drehen Sie ihn, um ihn zu verankern.



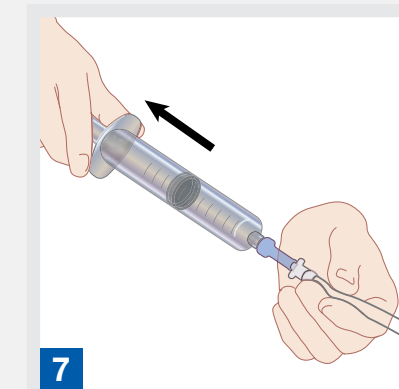
4 Schieben Sie die Schleuse mit einer Drehbewegung über den Führungsdraht in die Arterie vor. Ziehen Sie den Dilator heraus und belassen Sie die Schleuse in Position.



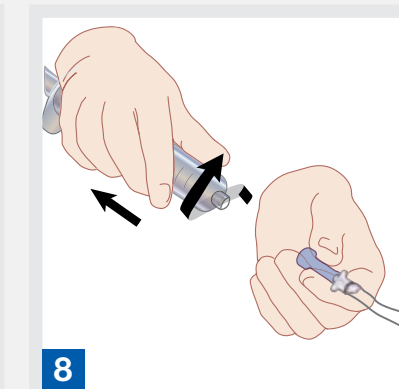
5a (a) Entfernen Sie den 0,035 Zoll (0,09 cm) Führungsdraht und (b) ersetzen Sie ihn mit dem 0,018 Zoll (0,05 cm) Führungsdraht.



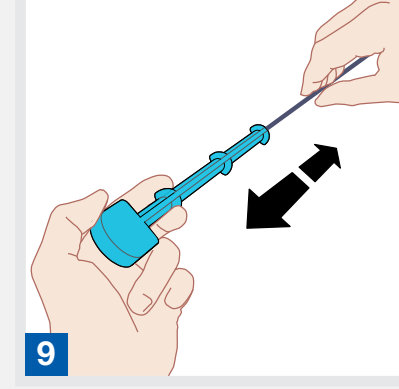
6 Drücken Sie das Einwegventil fest auf den männlichen Luer-Anschluss des IAB-Katheters und drehen Sie ihn anschließend weiter bis zur Verankerung.



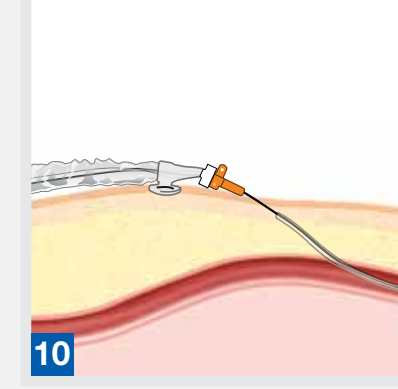
7 Ziehen Sie mit der mitgelieferten 30-ml-Spritze 30 ml Luft ab, damit ein Vakuum entsteht.



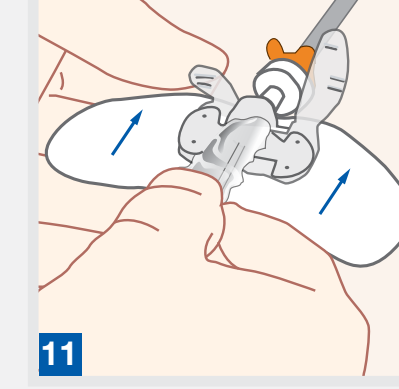
8 Drehen Sie die Spritze und nehmen Sie sie ab; das Einwegventil bleibt dabei am männlichen Luer-Anschluss des IAB-Katheters befestigt.



9 Entfernen Sie den IAB-Katheter vom Quergriff, indem Sie ihn GERADE herausziehen, um eine Beschädigung des Katheters zu vermeiden.



10 Schieben Sie den IAB-Katheter in kurzen Schüben durch die Schleuse in die Arterie vor, bis er korrekt sitzt. Schieben Sie den Universal-schleusenverschluss in das Anschlussstück der Schleuse und befestigen Sie den IAB-Katheter am Bein des Patienten.



11 Befestigen Sie die Nahtplatten und das Y-Stück mit einem STATLOCK-System oder mit einer Naht auf der Haut.

Datascope Corp.
15 Law Drive Fairfield, NJ 07004 USA
Telefon: +1 800 777 4222 oder +1 973 244 6100
Fax: +1 800.258 8762 oder +1 973 244 6279
<http://ca.maquet.com>

© MAQUET ist eine eingetragene Marke der MAQUET GmbH & Co. KG. Reg. NCV-PT-8000311-EN-01 PN: 0002-09-1003-02 R0. Copyright 2010 MAQUETCardiovascular LLC oder verbundene Unternehmen. Änderungen aufgrund technischer Weiterentwicklung vorbehalten. 07/10 Achtung: Nach US-Gesetzen darf dieses Gerät nur an Ärzte bzw. auf ärztliche Anordnung verkauft werden. Aktuelle Informationen zu Indikationen, Kontraindikationen, Warnungen und Vorsichtsmaßnahmen finden Sie in der Gebrauchsanweisung.

DATASCOPE IST JETZT MAQUET CARDIOVASCULAR

AUSWAHL DER RICHTIGEN GRÖSSE DES INTRAAORTALEN BALLONS

Diese Anleitung dient als Bezugsmaterial für das bereits in der Verwendung der MAQUET IAB-Katheter geschulte Personal. Diese Anleitung sollte erst nach gründlicher Lektüre der im Lieferumfang enthaltenen Gebrauchsanweisung verwendet werden.

Hinweis: Diese Informationen sind nur als Leitfaden gedacht. Bei Auswahl der geeigneten IAB-Kathetergröße sollten stets medizinische Informationen und patientenbezogene Faktoren (z. B. Torsolänge) berücksichtigt werden.

