

**SAFEGUARD® 24cm**  
**TECHNIQUE MANUELLEMENT ASSISTÉE,**  
**TECHNIQUE PRÉ ET POST-HÉMOSTASE**

CARDIOVASCULAR



**SAFEGUARD est le dispositif de compression qu'il vous faut !**

SAFEGUARD vous aide à obtenir et à maintenir l'hémostase. L'essai clinique portant sur la "Technique Manuellement Assistée SAFEGUARD" (SMAT) démontre que le SAFEGUARD 24cm est un dispositif sûr et efficace permettant de réduire le temps de compression active lors du retrait d'un cathéter dans l'artère fémorale à la suite d'un diagnostic ou d'une intervention.

SAFEGUARD simplifie la gestion pré/post-hémostase du site d'accès. Il réduit la nécessité de mobilisation des personnels soignants, optimise les ressources importantes et améliore le confort du patient.

**Réduit le temps de compression active<sup>1</sup>**

	Cathétérisme en vue d'un diagnostic	Cathétérisme interventionnel
Temps de compression active (minutes)	5	10
Temps de compression passive (minutes)	120	240
Temps total de compression (minutes)	125	250

Datascope Corp.  
Cardiac Assist  
15 Law Drive  
Fairfield, NJ 07004  
Tel: +1 800 777 4222  
Fax: +1 800 258 8762  
Tel: +1 973 244 6100  
Fax: +1 973 244 6279

MAQUET S.A.  
Parc de Limère  
Avenue de la Pomme de Pin  
Ardon  
45074 Orléans Cedex 2  
France  
Tel: +33 2 38 25 88 88  
Fax: +33 2 38 25 88 00  
<http://ca.maquet.com>

## POURQUOI UTILISER LE SAFEGUARD 24cm ?

**Le SAFEGUARD permet une compression mécanique sans les mains.**

- Réduit le temps de compression active
- Permet de maintenir la pression durant le transport du patient sans avoir besoin de faire appel un autre appareil ou à un membre du personnel.
- Apporte une pression constante au niveau du site contrairement à la compression manuelle qui peut varier selon la personne.

**Le SAFEGUARD est facile d'utilisation et simple à appliquer.**

- Pas besoin de calculs compliqués ou d'équipement particulier.
- Ne nécessite qu'un opérateur et une seringue Luer Lock standard
- Quatre étapes simples

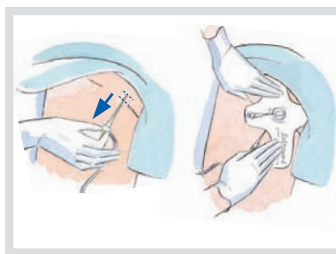
**Le SAFEGUARD permet de maintenir une hémostase.**

- Idéal pour les patients non conformes
- La fenêtre transparente de SAFEGUARD permet à l'utilisateur d'accéder facilement au site sans avoir à retirer le dispositif.
- Une fois l'hémostase obtenue, SAFEGUARD peut être utilisé pour les sites présentant un suintement et après le retrait du cathéter

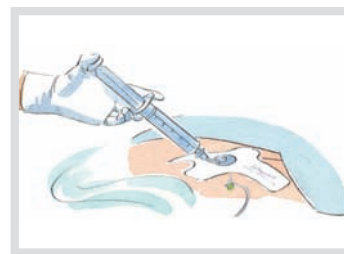
### Tableau des références de pression pour le SAFEGUARD 24cm<sup>2</sup>

cc d'air	Force moyenne	Force maximale	Force minimale
0	0,12 livre	0,24 livre	0,09 livre
20	4,89 livres	6,93 livres	0,74 livre
30	11,59 livres	14,85 livres	8,83 livres
40	18,74 livres	22,55 livres	15,20 livres

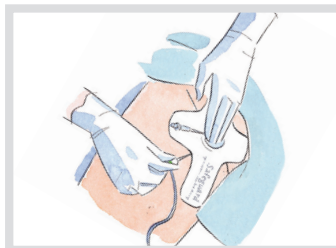
## APPLICATION TECHNIQUE



1. Appliquer



2. Gonfler



3. Comprimer



4. Dégonfler

Description	Réf. U.S.	Réf. à l'international
SAFEGUARD 24cm (10 par boîte)	82000D	82000

<sup>1</sup> Données sur fichier ; essai multicentrique sur la Technique Manuellement Assistée SAFEGUARD.

<sup>2</sup> 10 unités ont été incluses dans chaque jeu d'échantillons. Ces mesures ont été réalisées sur une plaque en métal. Des mesures réalisées sur un corps humain peuvent présenter des différences. Le teint et le tonus musculaire peuvent influencer la force appliquée.

