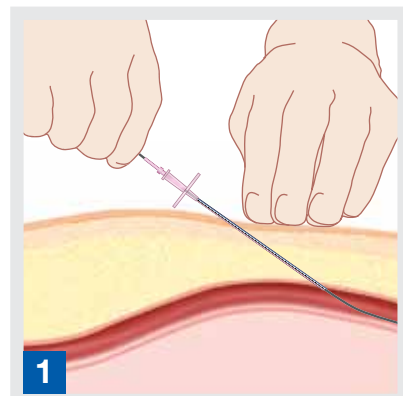
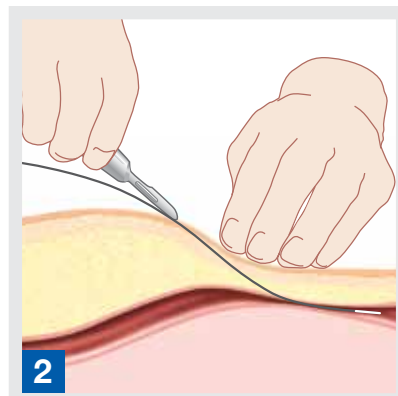


# INSERTION DU CATHÉTER DE CONTRE-PULSION INTRA- AORTIQUE GUIDE CONDENSÉ POUR LES SENSATION™ 7Fr.

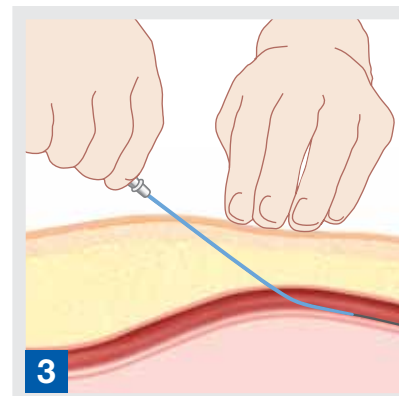
## SANS INTRODUCTEUR



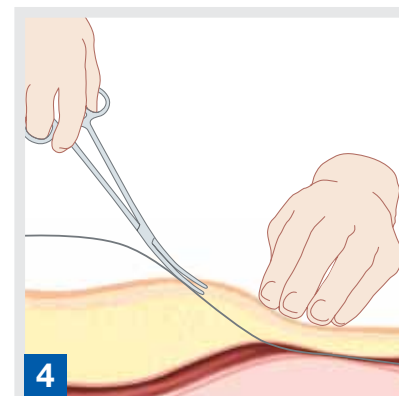
1 L'angle d'insertion doit être de 45° ou moins.



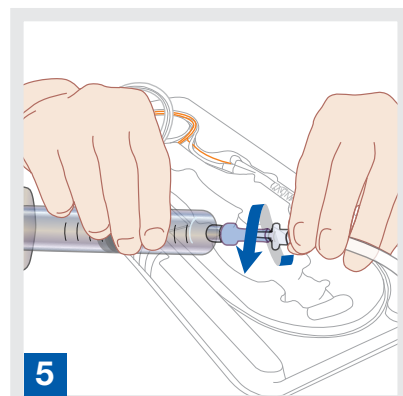
2 Insérer le guide métallique de 0,05 cm dans l'aiguille angiographique. Réaliser une petite incision à la sortie du fil-guide.



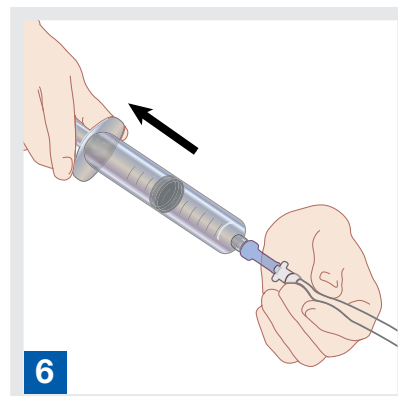
3 Insérer le vaso-dilatateur sur le fil-guide, pointe effilée en premier.



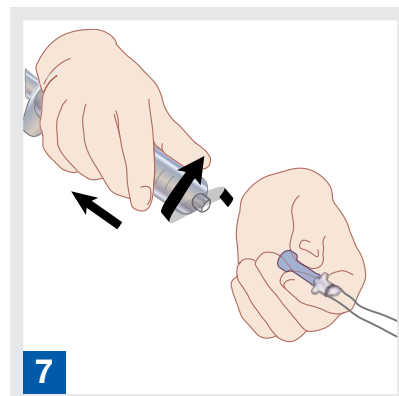
4 Étirer soigneusement les tissus sous-cutanés pour faciliter l'insertion sans introducteur.



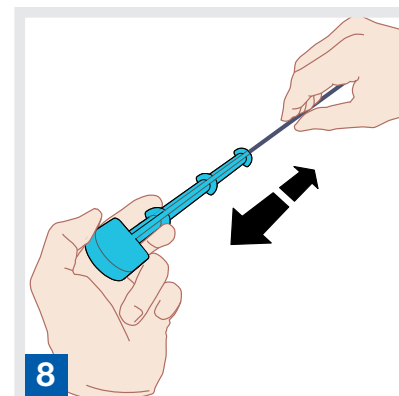
5 Pousser puis tourner la valve anti-reflux pour l'attacher au raccord Luer mâle du cathéter BIA.



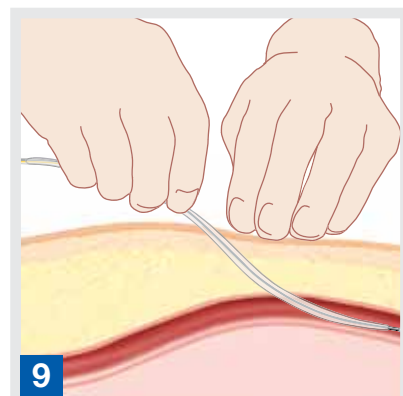
6 Au moyen de la seringue de 30 cc, exercer un vide de 30 cc.



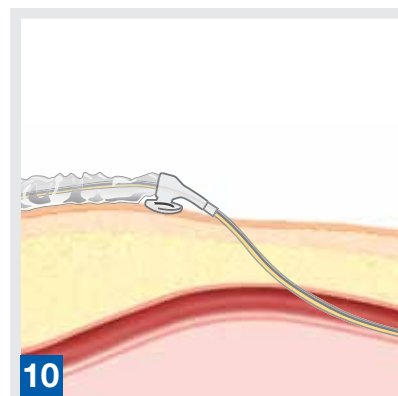
7 Tourner puis retirer la seringue sans détacher la valve anti-reflux reliée au raccord Luer mâle du cathéter BIA.



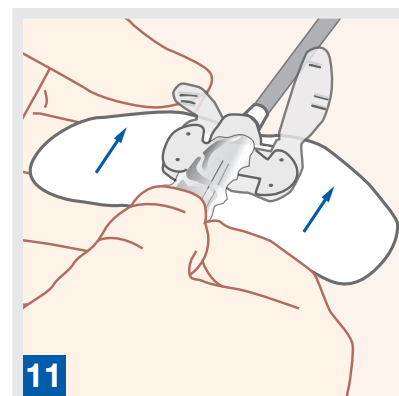
8 Retirer le cathéter BIA de la poignée en T en tirant dessus **DANS L'AXE** pour ne pas risquer de l'endommager.



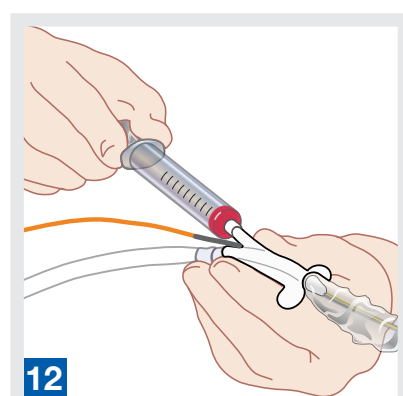
9 Introduire le cathéter BIA sur le guide dans l'artère en courtes poussées jusqu'à ce que la position correcte soit atteinte.



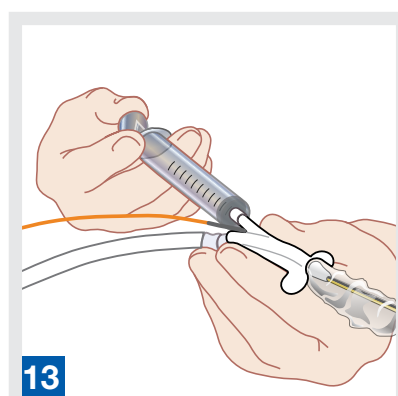
10 Pousser l'obturateur de l'introducteur aussi près que possible du site d'insertion et fixer le cathéter à la jambe du patient.



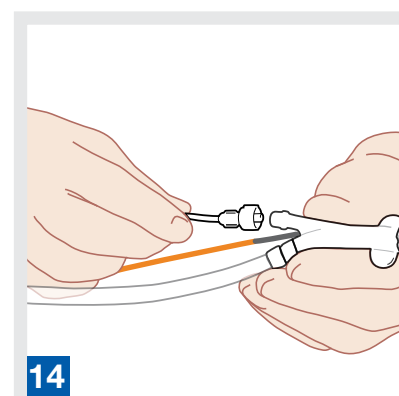
11 Immobiliser les supports de suture et le raccord en Y sur la peau au moyen d'un dispositif de stabilisation STATLOCK ou de points de suture.



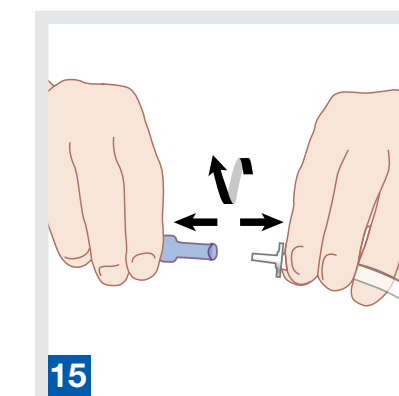
12 Retirer le fil-guide et aspirer 3 cc de sang dans la lumière centrale.



13 Effectuer un rinçage de la lumière centrale avec 3-5 cc de solution de rinçage.

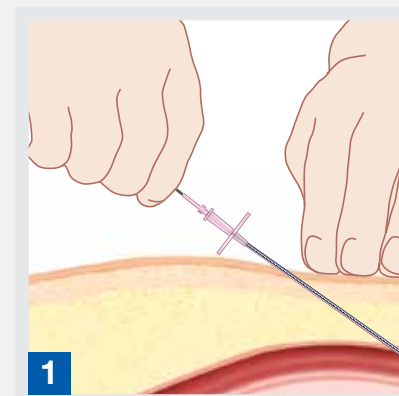


14 Attacher un moniteur de pression artérielle standard.

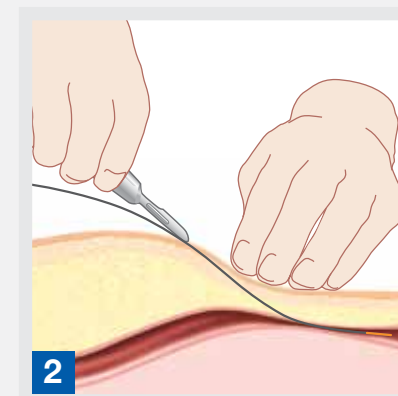


15 Tourner et tirer sur la valve anti-reflux pour la sortir du cathéter BIA.

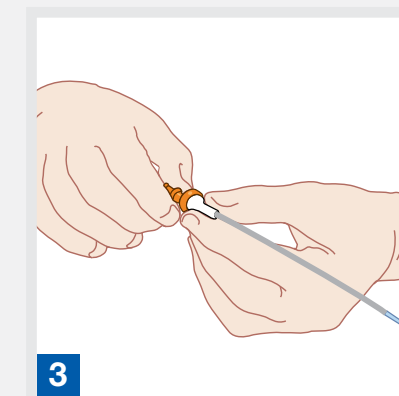
## AVEC INTRODUCTEUR



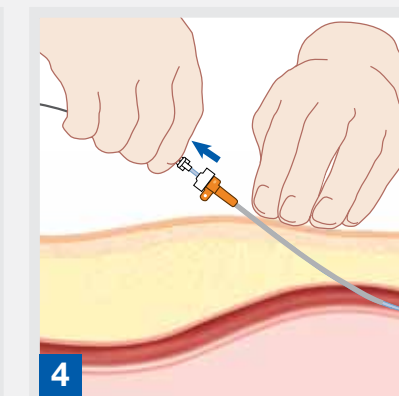
1 L'angle d'insertion doit être de 45° ou moins.



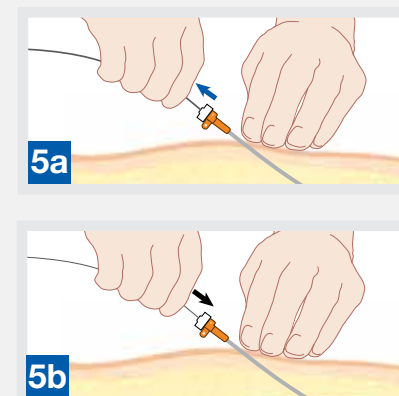
2 Insérer le guide métallique de 0,09 cm dans l'aiguille angiographique. Réaliser une petite incision à la sortie du guide.



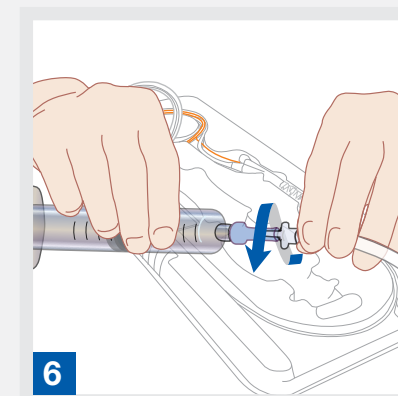
3 Insérer le dilatateur dans l'embout de l'introducteur et tourner pour le verrouiller.



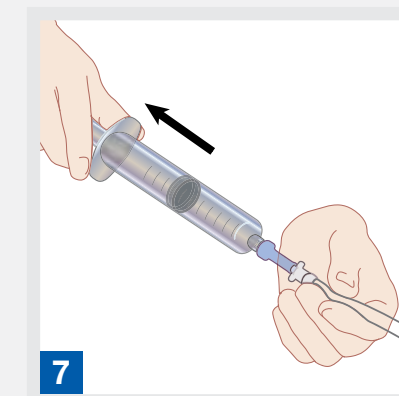
4 Pousser l'introducteur sur le fil-guide dans l'artère en utilisant un mouvement rotatif. Retirer le dilatateur tout en laissant l'introducteur en place.



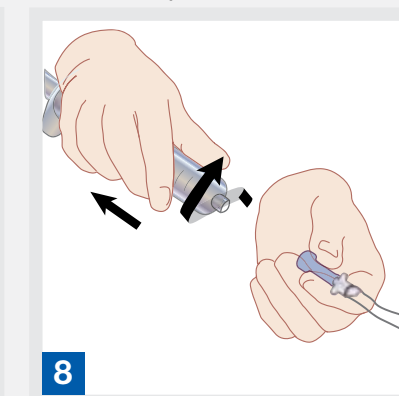
5a (a) Retirer le guide de 0,09 cm et (b) le remplacer par le guide de 0,05 cm.



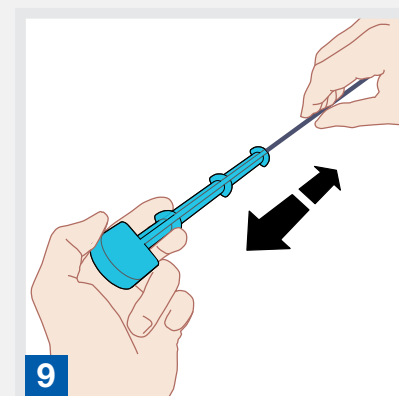
6 Pousser puis tourner la valve anti-reflux pour l'attacher au raccord Luer mâle du cathéter BIA.



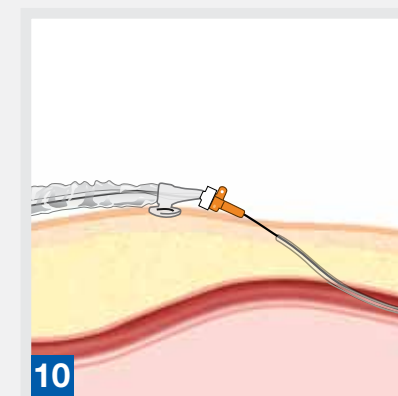
7 Au moyen de la seringue de 30 cc, exercer un vide de 30 cc.



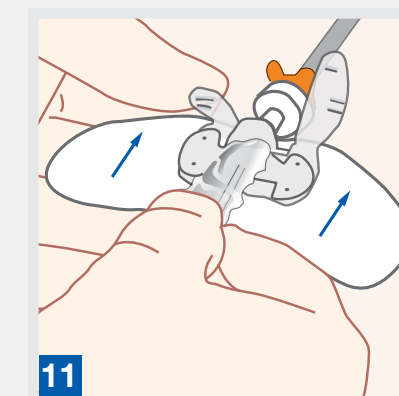
8 Tourner puis retirer la seringue sans détacher la valve anti-reflux reliée au raccord Luer mâle du cathéter BIA.



9 Retirer le cathéter BIA de la poignée en T en tirant dessus **DANS L'AXE** pour ne pas risquer de l'endommager.



10 Introduire le cathéter BIA en courtes poussées à travers l'introducteur dans l'artère jusqu'à ce que la position correcte soit atteinte. Pousser l'obturateur universel dans l'embout de l'introducteur et fixer le cathéter BIA à la jambe du patient.

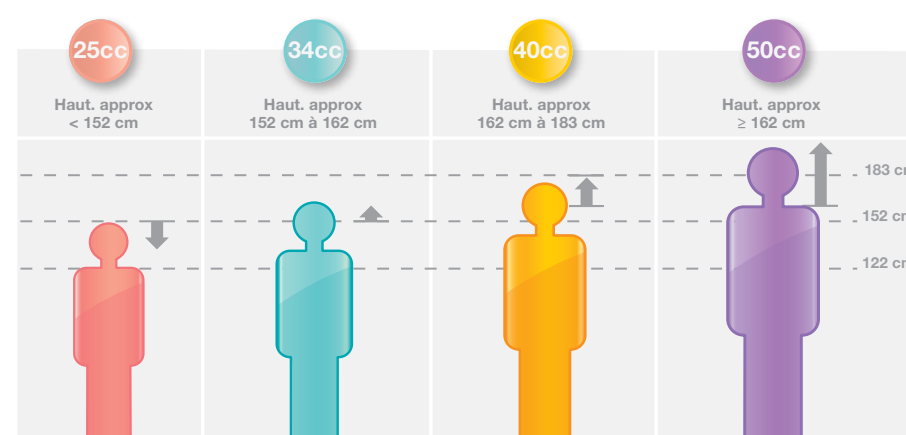


11 Immobiliser les supports de suture et le raccord en Y sur la peau au moyen d'un dispositif de stabilisation STATLOCK ou de points de suture.

## BALLON INTRA-AORTIQUE GUIDE DES DIMENSIONS

Ce guide sert de référence au personnel formé à l'utilisation des cathéters BIA de MAQUET. N'utiliser ce guide qu'après avoir attentivement pris connaissance du mode d'emploi fourni.

**Remarque :** Ces informations ne constituent que des indications. Les informations cliniques ainsi que les facteurs propres à chaque patient, tels que la longueur du torse, sont à considérer dans la sélection du ballon.



Datascope Corp.  
15 Law Drive Fairfield, NJ 07004 ÉTATS-UNIS  
Téléphone : +1 800 777 4222 ou +1 973 244 6100  
Télécopie : +1 800 258 8762 ou +1 973 244 6279  
<http://ca.maquet.com>

© MAQUET est une marque déposée de MAQUET GmbH & Co. KG Reg. MCV-PF-80002311-EN-01 Pn: 0002-08-1003-01 R0 - Copyright 2010 MAQUET Cardiovascular LLC ou ses affiliés - Sujet à modification suite à d'éventuels développements techniques. 07110 Attention: selon la loi fédérale américaine, ce dispositif ne peut être vendu que par des médecins ou sur ordonnance médicale. Veuillez vous reporter au mode d'emploi pour connaître les indications, les avertissements, les contre-indications et les précautions actuelles.

**DATASCOPE EST DÉSORMAIS MAQUET CARDIOVASCULAR**