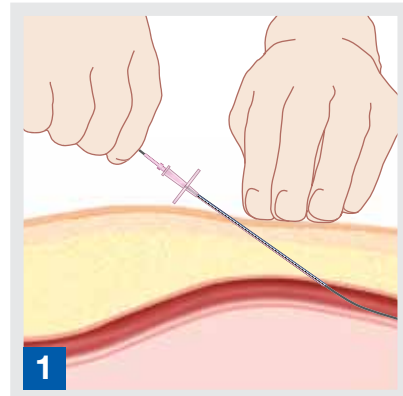
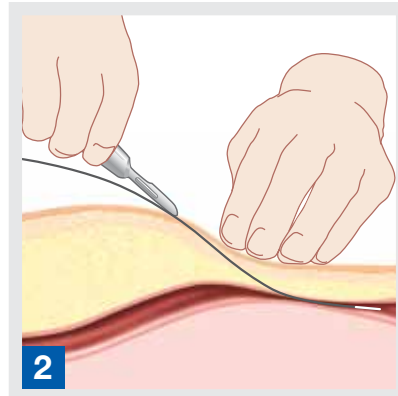


INSERIMENTO DEL CATETERE DA CONTROPULSAZIONE AORTICA
GUIDA BREVE PER SENSATION™ 7Fr.

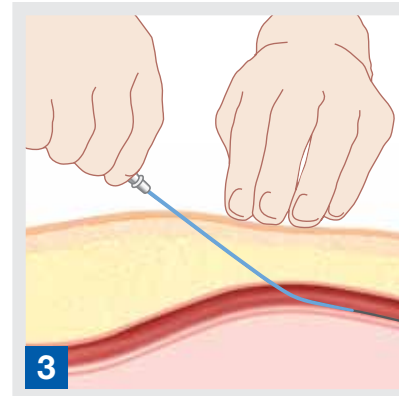
SENZA INTRODUTTORE



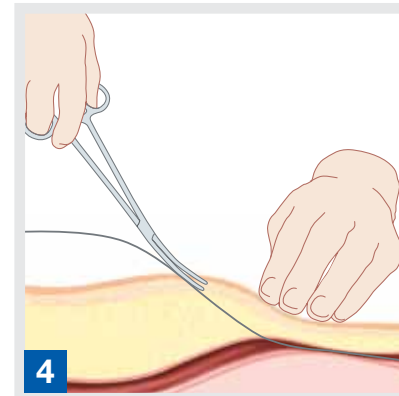
1 L'angolo di inserimento dovrebbe essere di 45° o inferiore.



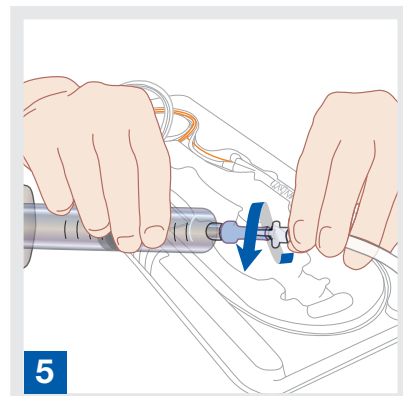
2 Inserire il filo guida da 0,05 cm nell'ago angiografico. Eseguire una piccola incisione nel punto di uscita del filo guida.



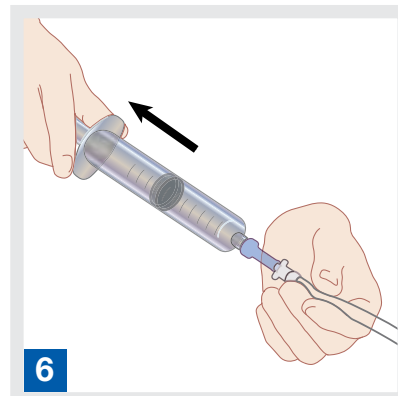
3 Inserire il dilatatore vasale sopra al filo guida, iniziando dall'estremità conica.



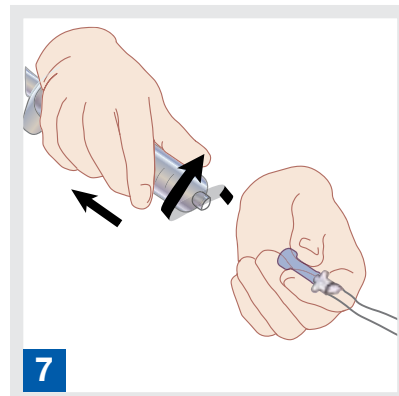
4 Distendere accuratamente il tessuto sottocutaneo per facilitare l'inserimento senza introduttore.



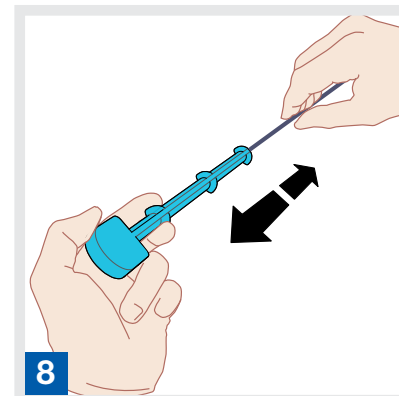
5 Spingere e ruotare per collegare saldamente la valvola ad una via al raccordo luer maschio del catetere da contropulsazione.



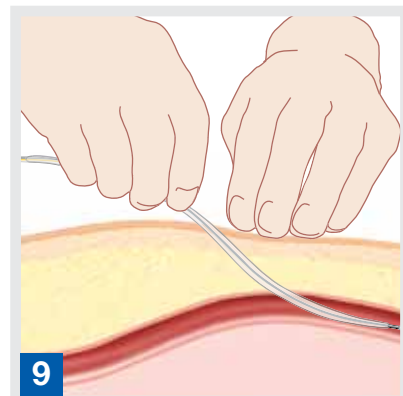
6 Utilizzando la siringa da 30 ml in dotazione creare al suo interno un vuoto di 30 ml d'aria.



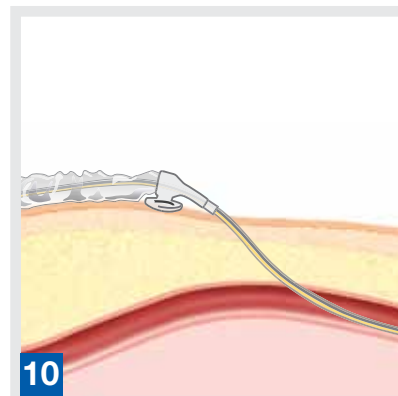
7 Ruotare e rimuovere la siringa, lasciando la valvola ad una via collegata al raccordo luer maschio del catetere da contropulsazione.



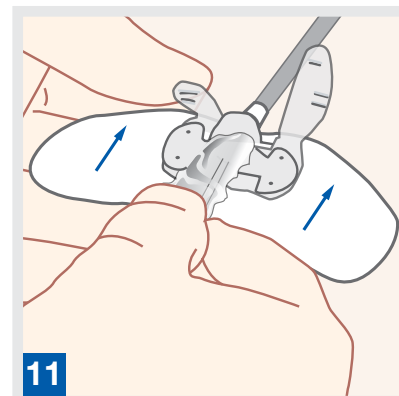
8 Staccare il catetere da contropulsazione dall'impugnatura a T estraendolo ORIZZONTALMENTE per evitare di danneggiarlo.



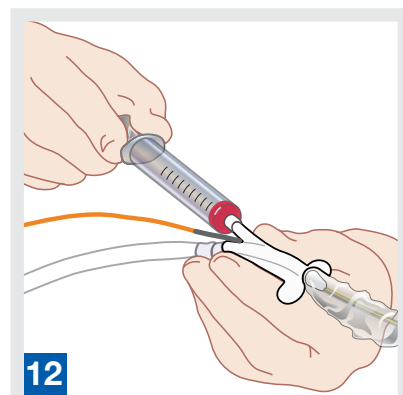
9 Fare avanzare il catetere sul filo guida nell'arteria con tocchi brevi fino ad un corretto posizionamento.



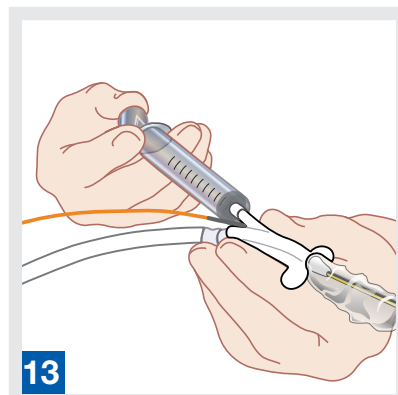
10 Fare avanzare la guarnizione di tenuta universale quanto più possibile vicino al sito di inserimento e assicurare il catetere alla gamba del paziente.



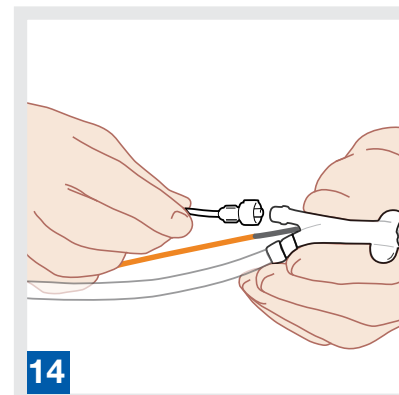
11 Fissare i supporti per la sutura e il raccordo a Y alla pelle usando un dispositivo di stabilizzazione del catetere STATLOCK oppure delle suture.



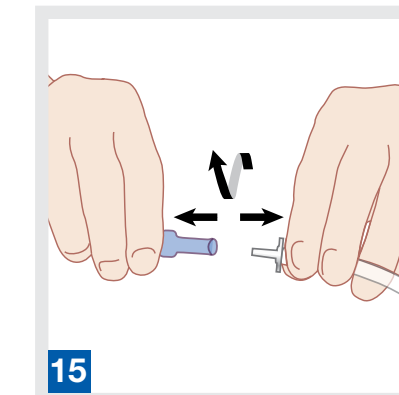
12 Rimuovere il filo guida e aspirare 3 ml di sangue dal lume interno.



13 Eseguire un'irrigazione manuale del lume interno con 3-5 cc di soluzione per irrigazione.

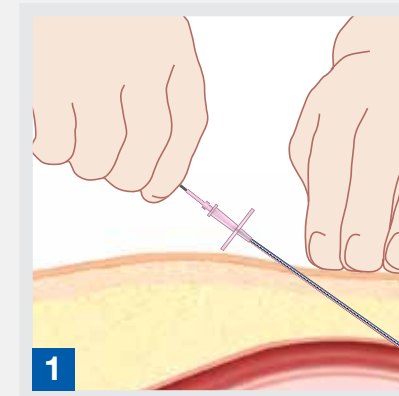


14 Collegare un dispositivo standard per il monitoraggio della pressione arteriosa.

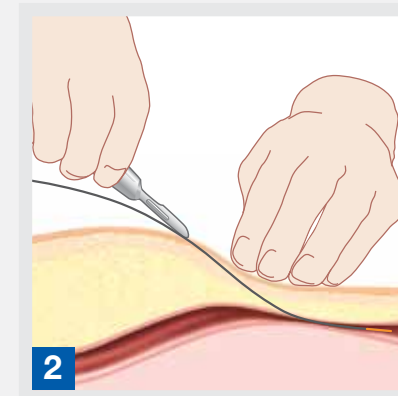


15 Ruotare e tirare per rimuovere la valvola ad una via dal catetere da contropulsazione.

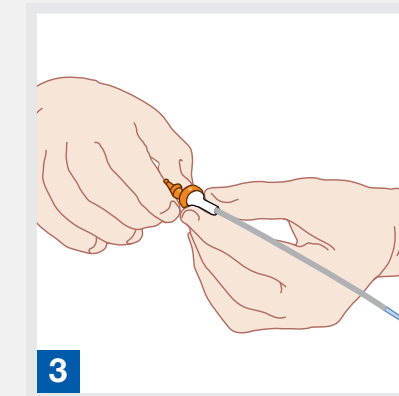
CON INTRODUTTORE



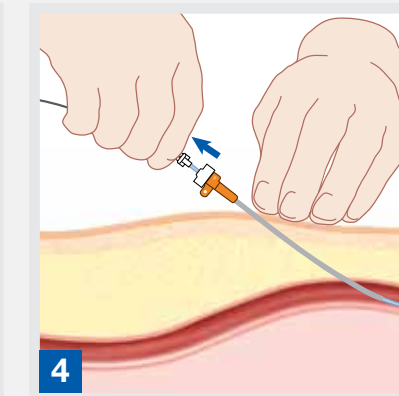
1 L'angolo di inserimento dovrebbe essere di 45° o inferiore.



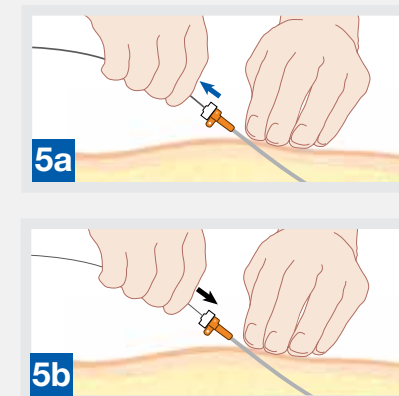
2 Inserire il filo guida da 0,09cm nell'ago angiografico. Eseguire una piccola incisione nel punto di uscita del filo guida.



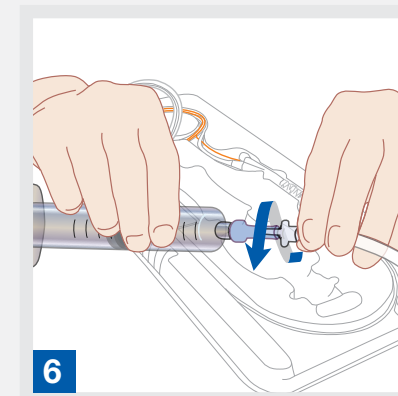
3 Inserire il dilatatore all'interno della boccola dell'introduttore e ruotarlo per bloccarlo in posizione.



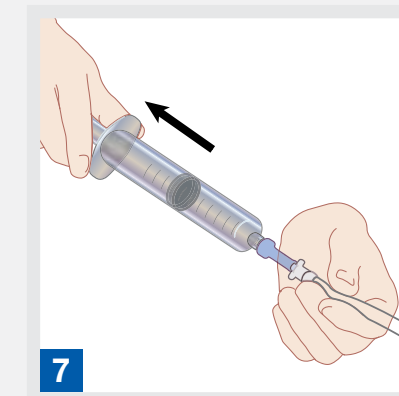
4 Fare avanzare l'introduttore sul filo guida nell'arteria utilizzando un movimento rotatorio. Estrarre il dilatatore lasciando l'introduttore in posizione.



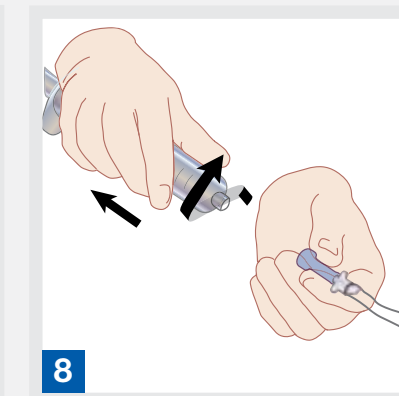
5a (a) Rimuovere il filo guida da 0.09 cm e (b) sostituirlo con un altro da 0.05 cm.



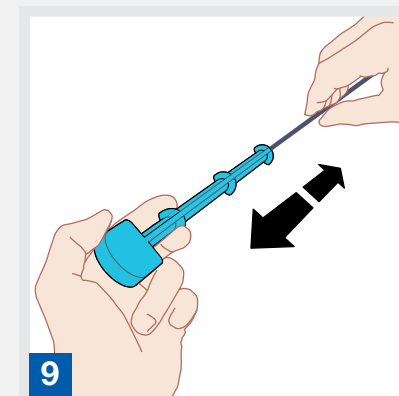
6 Spingere e ruotare per collegare saldamente la valvola ad una via al raccordo luer maschio del catetere da contropulsazione.



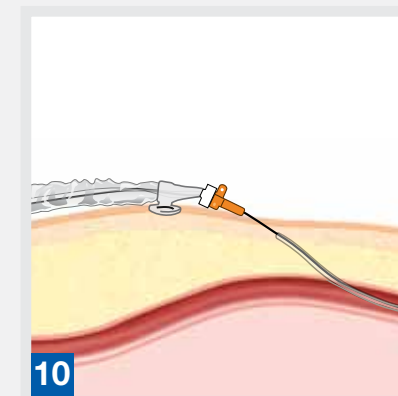
7 Utilizzando la siringa da 30 ml in dotazione creare al suo interno un vuoto di 30 ml d'aria.



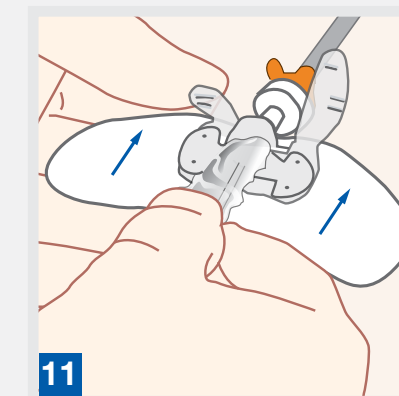
8 Ruotare e rimuovere la siringa, lasciando la valvola ad una via collegata al raccordo luer maschio del catetere da contropulsazione.



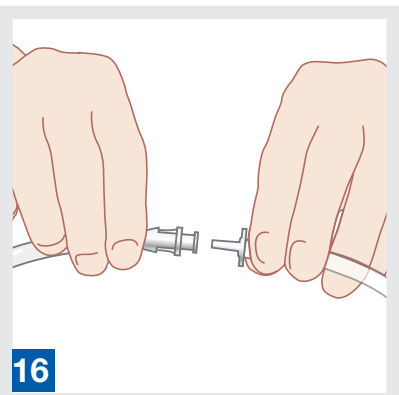
9 Staccare il catetere da contropulsazione dall'impugnatura a T estraendolo DIRITTO per evitare di danneggiarlo.



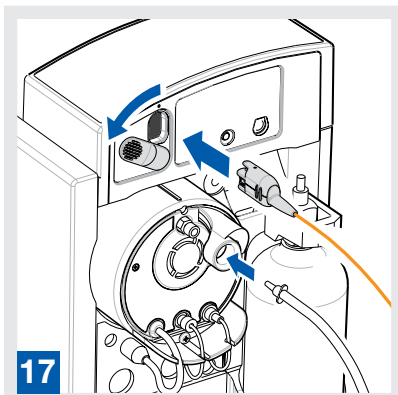
10 Fare avanzare il catetere nell'arteria attraverso l'introduttore con tocchi brevi fino ad un corretto posizionamento. Spingere la guarnizione di tenuta universale nel corpo centrale del catetere ed assicurare il catetere da contropulsazione alla gamba del paziente.



11 Fissare i supporti per la sutura e il raccordo a Y alla pelle usando un dispositivo di stabilizzazione del catetere STATLOCK oppure delle suture.



16 Collegare il raccordo maschio luer del catetere al raccordo femmina luer della prolunga del catetere.

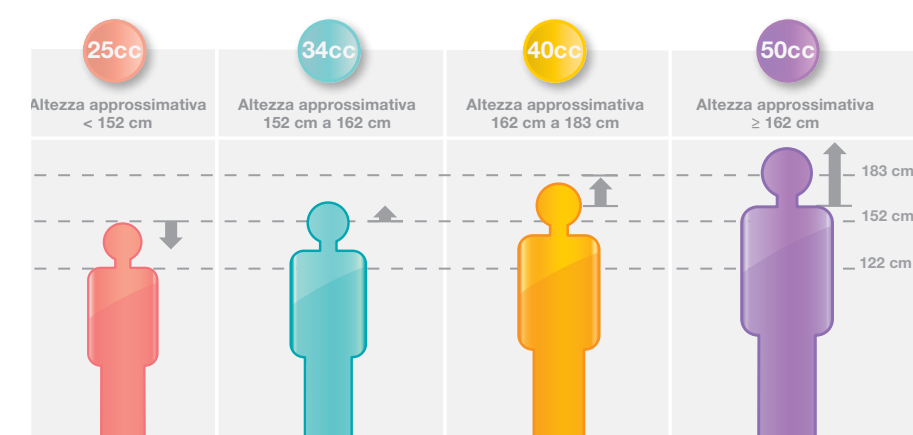


17 Collegare il raccordo luer maschio della prolunga del catetere al disco di sicurezza della pompa da contropulsazione aortica. Inserire il connettore del sensore ottico nella presa d'ingresso del sensore del contropulsatore. Inserire il connettore fino a quando non si avverte un "clic".

PALLONCINO INTRA-AORTICO
GUIDA ALLE DIMENSIONI

La presente guida è un riferimento per il personale formato per l'uso dei cateteri da contropulsazione MAQUET. Non utilizzare la presente guida prima di aver letto per intero le istruzioni per l'uso accluse.

Nota: Usare queste informazioni solo come guida orientativa. Nella selezione delle giuste dimensioni del palloncino, dovranno essere considerati le informazioni cliniche e i fattori specifici del paziente (ad es. la lunghezza del tronco).



Datascope Corp.
15 Law Drive Fairfield, NJ 07004, Stati Uniti
Telefono: +1 800 777 4222 oppure +1 973 244 6100
Fax: +1.800.258 8762 oppure +1 973 244 6279
<http://ca.maquet.com>

© MAQUET è un marchio registrato di MAQUET GmbH & Co. KG - Reg. MCV-PT-80000311-EN-01 FN: 0002-08-1003-03 R0 - Copyright 2010 di MAQUET Cardiovascular LLC o delle relative filiali. Soggetto a modifiche in seguito allo sviluppo tecnico. 07/12 Attenzione: La legge federale statunitense limita la vendita del dispositivo a o su prescrizione di un medico. Per le indicazioni, le avvertenze, le controindicazioni e le precauzioni, fare riferimento alle istruzioni per l'uso.