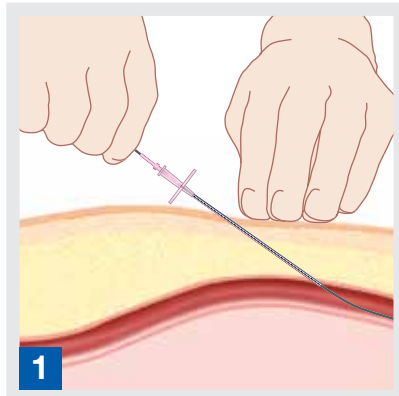
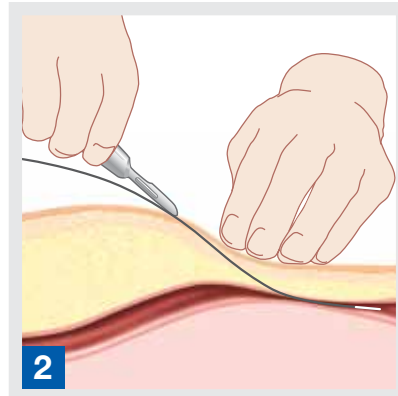


INSERCIÓN DEL CATÉTER CON BALÓN INTRA-AÓRTICO GUÍA RESUMIDA PARA SENSATION™ 7Fr.

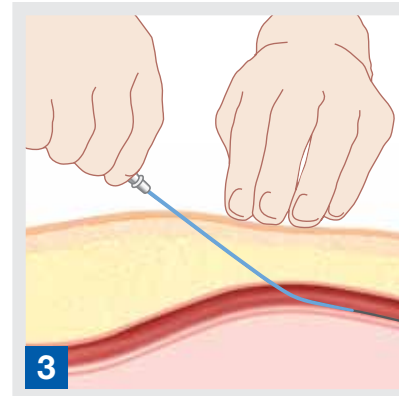
SIN VAINA



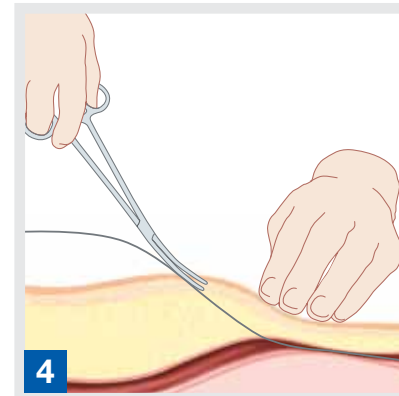
1 El ángulo de inserción debe ser de un máximo de 45°.



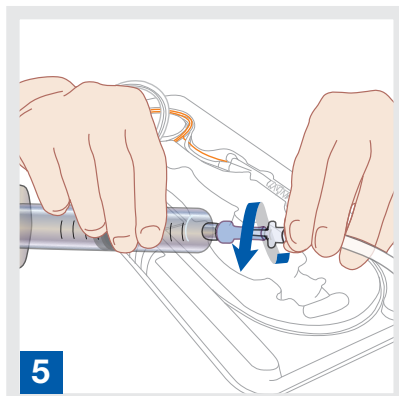
2 Introduzca la guía de 0,05cm (0,018") por la aguja angiográfica. Realice una pequeña incisión en la salida de la guía.



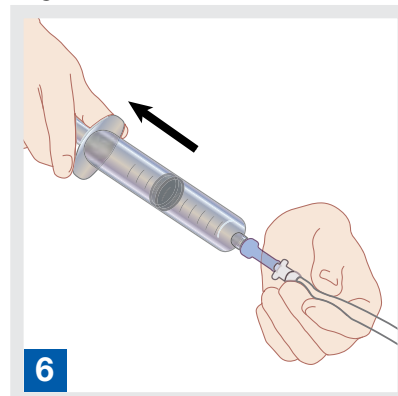
3 Introduzca el dilatador a través de la guía, comenzando por el extremo ahusado.



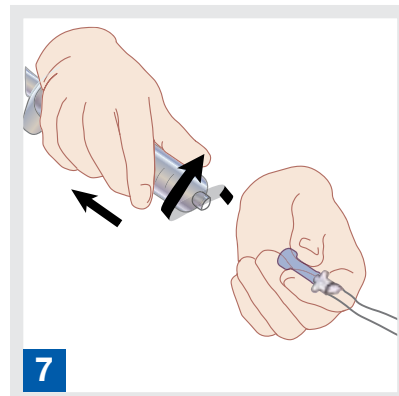
4 Extienda con cuidado el tejido subcutáneo para facilitar la inserción sin vaina.



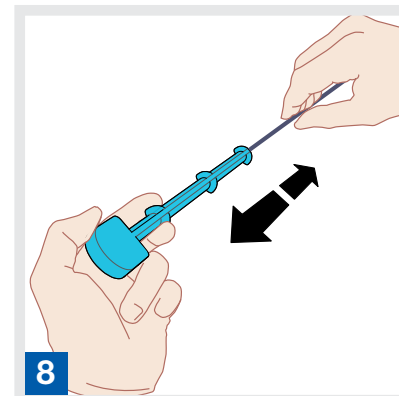
5 Empuje y gire para para ajustar bien la válvula antirretorno al terminal luer macho del catéter BIA.



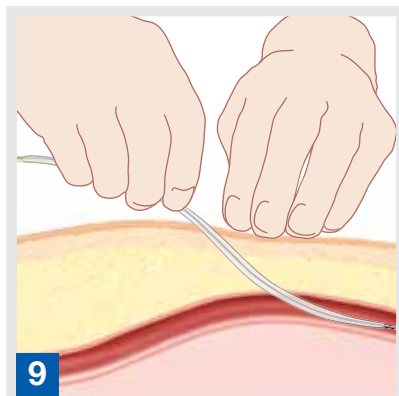
6 Aplique 30 ml de vacío utilizando la jeringa de 30 ml que se suministra.



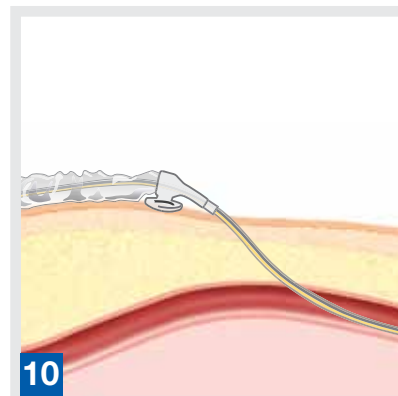
7 Gire y extraiga la jeringa, manteniendo la válvula antirretorno acoplada al terminal luer macho del catéter BIA.



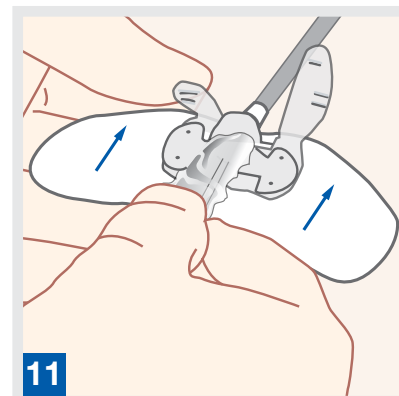
8 Extraiga el catéter BIA del mango en T tirando HORIZONTALMENTE para evitar dañarlo.



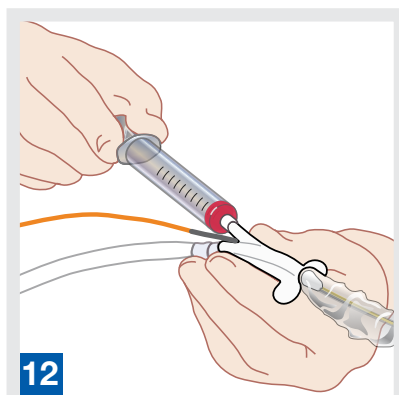
9 Haga avanzar el catéter BIA por la guía hacia la arteria mediante movimientos cortos hasta que quede correctamente colocado.



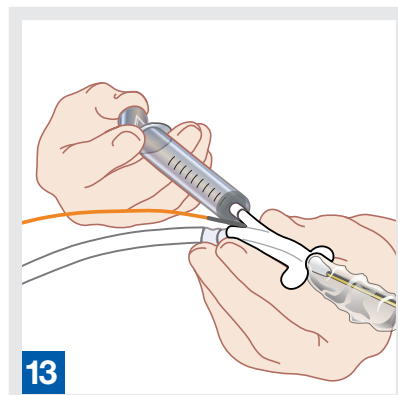
10 Haga avanzar el obturador universal de la vaina lo más cerca posible del lugar de la inserción y sujete el catéter BIA a la pierna del paciente.



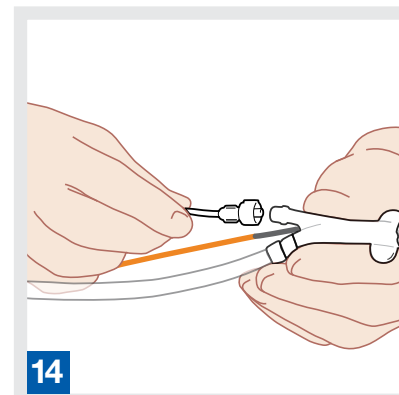
11 Sujete los parches de sutura y el conector en Y a la piel mediante un dispositivo de estabilización BIA STATLOCK o mediante suturas.



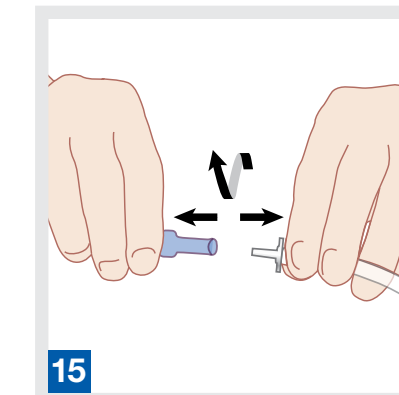
12 Retire la guía y aspire 3 ml de sangre del lumen interno.



13 Limpie manualmente el lumen interno con 3-5 ml de solución de lavado.

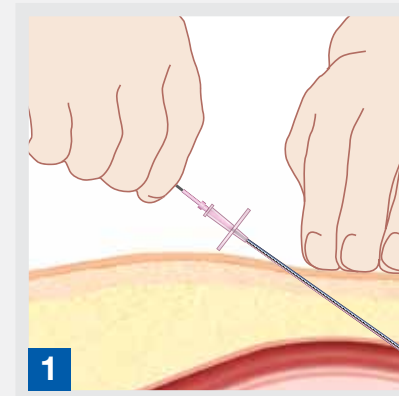


14 Conecte un aparato de monitorización de presión arterial estándar.

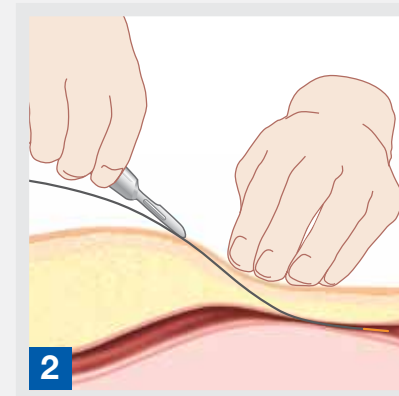


15 Gire y tire para extraer la válvula antirretorno del catéter BIA.

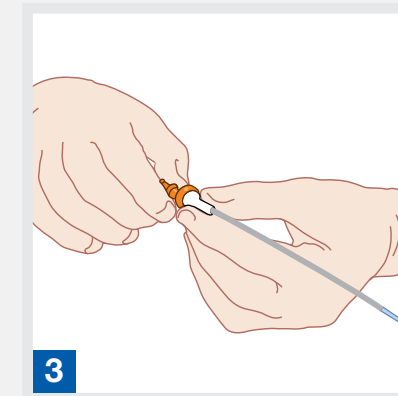
CON VAINA



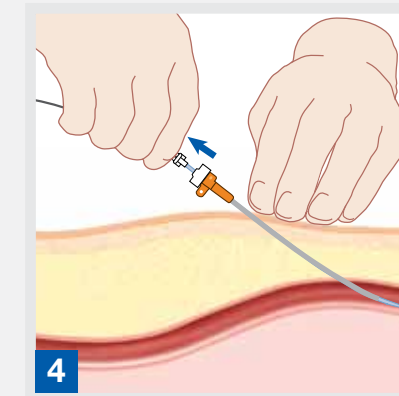
1 El ángulo de inserción debe ser de un máximo de 45°.



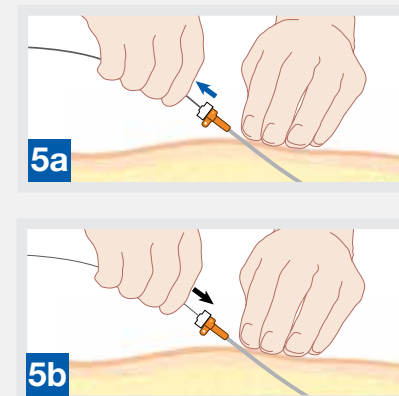
2 Introduzca la guía de 0,09cm (0,035") por la aguja angiográfica. Realice una pequeña incisión en la salida de la guía.



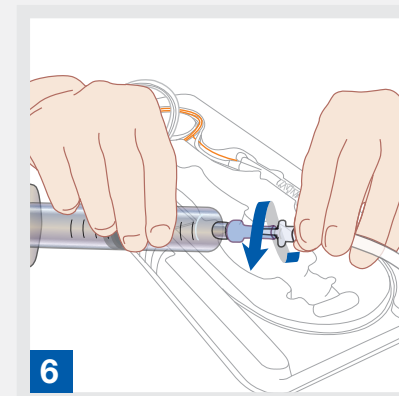
3 Introduzca el dilatador y el introductor en el conector de la vaina y gírelo para bloquearlo.



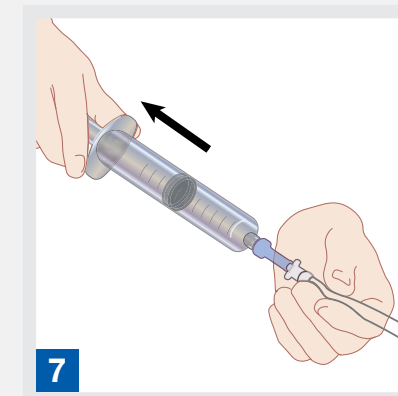
4 Haga avanzar la vaina por la guía hasta la arteria realizando un movimiento giratorio. Retire el dilatador dejando colocada la vaina.



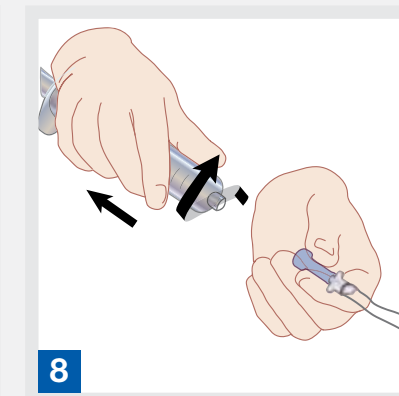
5a (a) Retire la guía de 0,09 cm (0,035") y (b) sustitúyala por una guía de 0,05 cm (0,018").



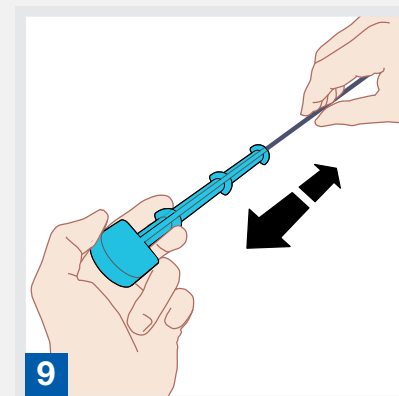
6 Empuje y gire para para ajustar bien la válvula antirretorno al terminal luer macho del catéter BIA.



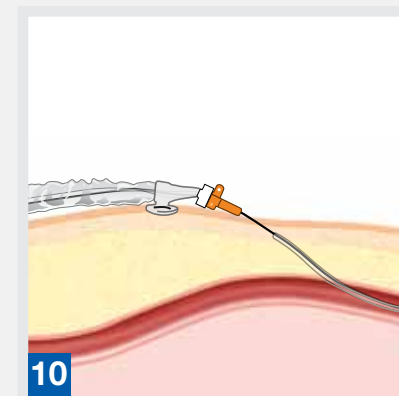
7 Aplique 30 ml de vacío utilizando la jeringa de 30 ml que se suministra.



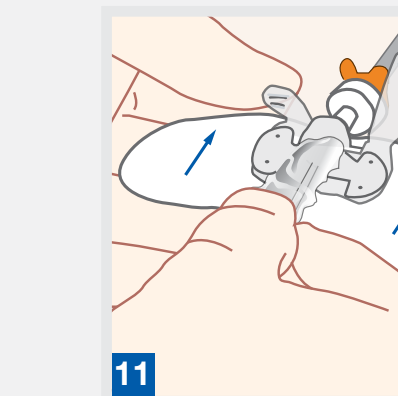
8 Gire y extraiga la jeringa, manteniendo la válvula antirretorno acoplada al terminal luer macho del catéter BIA.



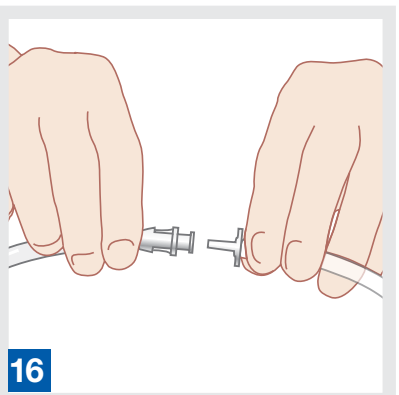
9 Extraiga el catéter BIA del mango en T tirando HORIZONTALMENTE para evitar dañarlo.



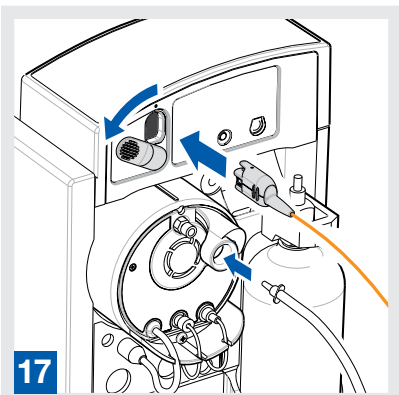
10 Haga avanzar el catéter BIA en movimientos cortos por la vaina hacia la arteria hasta que quede correctamente colocado. Empuje el obturador universal de la vaina hacia el conector de la vaina y sujete el catéter BIA a la pierna del paciente.



11 Sujete los parches de sutura y el conector en Y a la piel mediante un dispositivo de estabilización BIA STATLOCK o mediante suturas.



16 Conecte el terminal luer macho del catéter BIA al terminal luer hembra de la alargadera.



17 Conecte el terminal luer macho de la alargadera al disco de seguridad del contrapulsador del balón intra-aórtico. Introduzca el conector del sensor óptico en el receptáculo de entrada del sensor CBIA. El conector deberá introducirse hasta escuchar un chasquido.

DETERMINACIÓN DEL TAMAÑO DEL BALÓN INTRA-AÓRTICO

Esta guía está destinada a su consulta por personal formado en el uso de catéteres BIA MAQUET.

No utilice esta guía hasta haber leído detenidamente las instrucciones de uso suministradas.

Nota: Esta información solamente deberá utilizarse como guía. Deberán tenerse en consideración la información clínica y factores del paciente como la longitud del torso para seleccionar un tamaño adecuado del balón.

