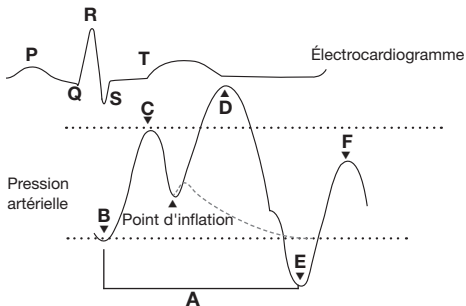


## CHRONOLOGIE ADÉQUATE DE LA CPBIA

- A** = Un cycle cardiaque complet  
**B** = Pression télédiastolique non assistée  
**C** = Pression systolique non assistée  
**D** = Augmentation diastolique  
**E** = Pression télédiastolique assistée (réduite)  
**F** = Pression systolique assistée (réduite)

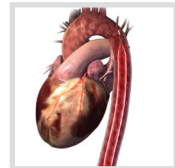


## EFFETS DE LA CPBIA

### Diastole : Inflation

*Augmente la pression diastolique*

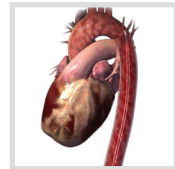
- Augmente la perfusion coronaire
- Augmente l'apport en oxygène au myocarde



### Systole : Déflation

*Post-charge diminuée*

- Réduit le travail cardiaque
- Réduit la consommation myocardique d'oxygène
- Augmente le débit cardiaque



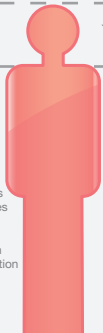
[www.datascope.com/IABPTheory](http://www.datascope.com/IABPTheory) [www.maquet.com](http://www.maquet.com)

MAQUET S.A. Parc de Limère Avenue de la Pomme de Pin Ardon 45074 Orléans Cedex 2 France  
 Datascope Corp. 15 Law Drive, Fairfield, NJ 07004 ÉTATS-UNIS Tél. : 1.973.244.6100

# BALLON INTRA-AORTIQUE NOUVEAU GUIDE DE RÉFÉRENCES CLINIQUES SELON LA TAILLE DU CLIENT

25cc

Taille approx.  
< 152 cm



34cc

Taille approx.  
de 152 cm à 162 cm



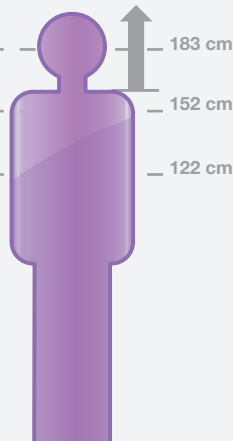
40cc

Taille approx.  
de 162 cm à 183 cm



50cc

MEGA 50cc  
Taille approx  
≥ 162 cm



Notes : ces informations doivent être utilisées uniquement comme guide de base. Des informations cliniques et des caractéristiques patients comme la longueur du torse, doivent être prises en compte pour la sélection de la taille du BIA appropriée.