

**MEMBRANA DURATHANE CATETERI
PER CONTROPULSAZIONE**

**SENSATION® 7Fr., LINEAR® 7,5Fr. e
MEGA™ 8Fr. da 50cc**

CARDIOVASCULAR

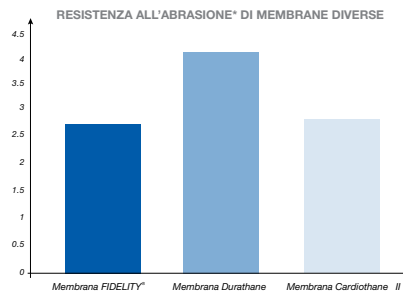
La membrana Durathane è in grado di resistere anche ai pazienti

più difficili: sebbene abbia uno spessore minore, è più resistente e durevole di qualsiasi altra membrana di cateteri per contropulsazione in commercio.

Il materiale di cui è costituita la membrana Durathane è un poliuretano ottenuto con la tecnica di estrusione a soffiaggio brevettato ed è stato sviluppato per resistere alla costante abrasione anche delle aorte più calcifiche. La riduzione dello spessore consente, tuttavia, di produrre cateteri molto meno invasivi.

La membrana Durathane Premium garantisce migliori prestazioni*:

- Resistenza all'abrasione migliorata del 43%
- Migliore resistenza alla fatica
- Gonfiaggio immediato all'Avvio
- Forza di inserimento ridotta

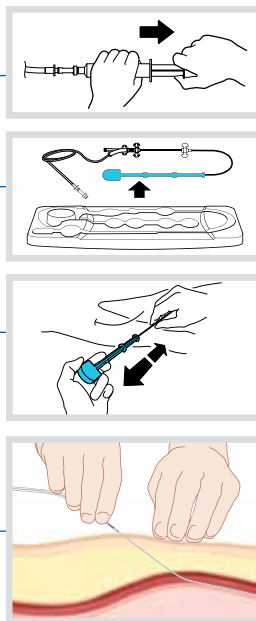


SUGGERIMENTI TECNICI PER LA GESTIONE CORRETTA DELLA MEMBRANA DURATHANE

DISPONIBILE CON I CATETERI PER CONTROPULSAZIONE SENSATION 7Fr., LINEAR 7,5Fr. e MEGA 8Fr. da 50cc

Manipolazione e modifica dell'aspetto della membrana:

- Utilizzare esclusivamente il dilatatore e l'introduttore forniti nel kit di inserimento
- Applicare la valvola monodirezionale all'attacco conico del tubo extracorporeo del catetere e mantenere in sede la valvola monodirezionale per mantenere il vuoto fino all'inserimento completo del catetere
- Mantenere la membrana nel sistema di protezione a T ed estrarla solo al momento dell'introduzione
- NON bagnare, pulire o manipolare la membrana prima dell'inserimento
- NON ruotare il catetere durante l'inserimento
- Per evitare piegamenti del catetere da contropulsazione si consiglia di farlo avanzare applicando continue e leggere spinte di 2,5cm in prossimità della sede di inserzione



MAQUET

GETINGE GROUP

Datascope Corp.
Cardiac Assist Division
15 Law Drive
Fairfield, NJ 07004
Tel: +1 973 244 6100

Per ulteriori informazioni:

Visitare il nostro sito
<http://ca.maquet.com>