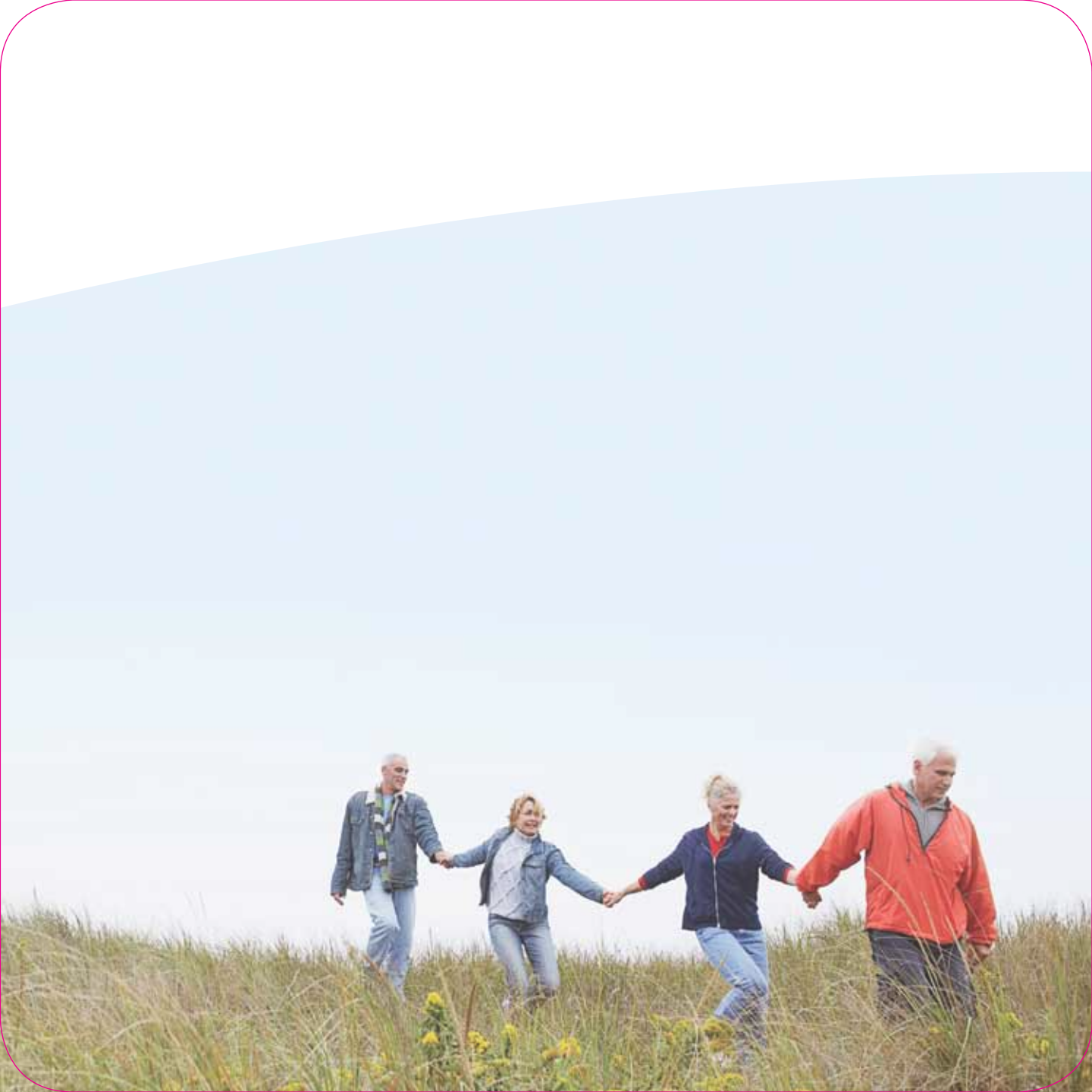


**INTRA AORTA BALLONG PUMPE BEHANDLING  
HJELPER DITT HJERTE**

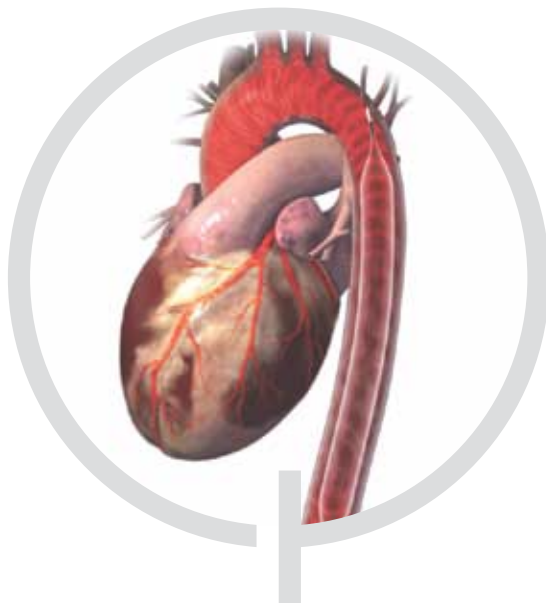
**MAQUET**  
GETINGE GROUP

CARDIOVASCULAR





## INTRA AORTA BALLONG PUMPE BEHANDLING HJELPER DITT HJERTE



### **For pasienter med enkelte hjerte problemer,**

vil bruk av Intra Aorta Ballong Pumpe, kunne være en effektiv hjelp for hjertet til å utføre sitt arbeid. Ballong Pumpe hjelper hjertet ved å øke mengden av oksygen til hjertet, og ved å redusere arbeidsmengden for hjertet.

Om din lege har forordnet Intra Aorta Ballong Pumpe behandling, så er du i godt selskap. Mer enn 140 000 pasienter får denne type behandling, hvert eneste år, over hele verden.

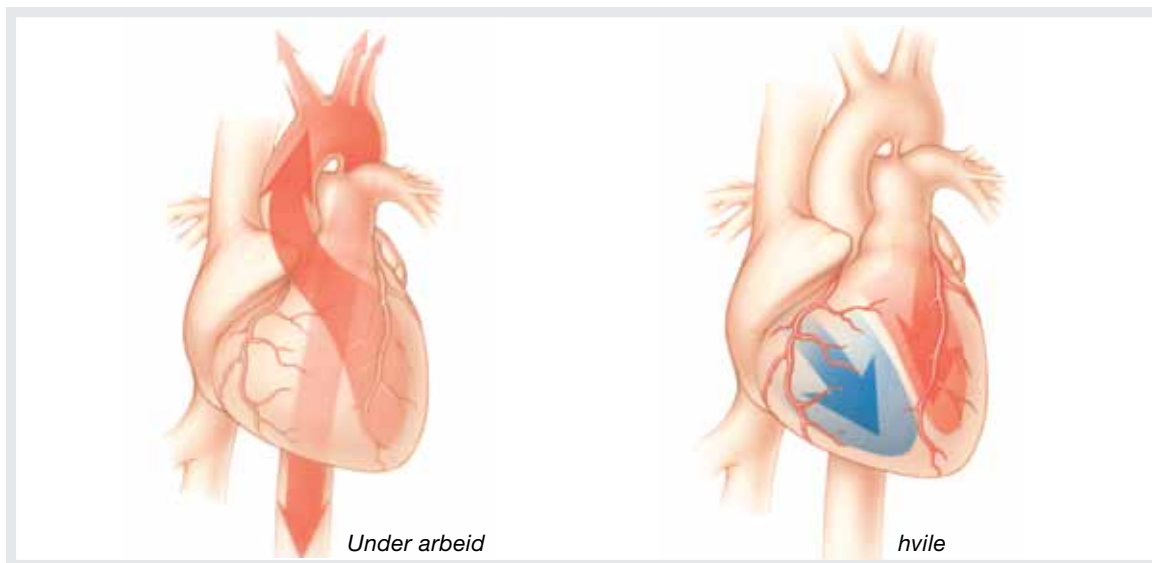
### **Her er noen årsaker;**

- For å assistere hjertet etter et hjerte anfall.
- For å assistere hjertet under eller etter en prosedyre for å åpne/blokke en tett arterie, som feks å sette inn en stent
- For å assistere hjertet under eller etter en hjerte operasjon

Generelt; Ballong Pumpe behandling kan vare alt mellom et par timer til noen dager, avhengig av hvor mye hjelp hjertet trenger.

MAQUET - The Gold Standard

## DITT HJERTE HVORDAN DET FUNGERER



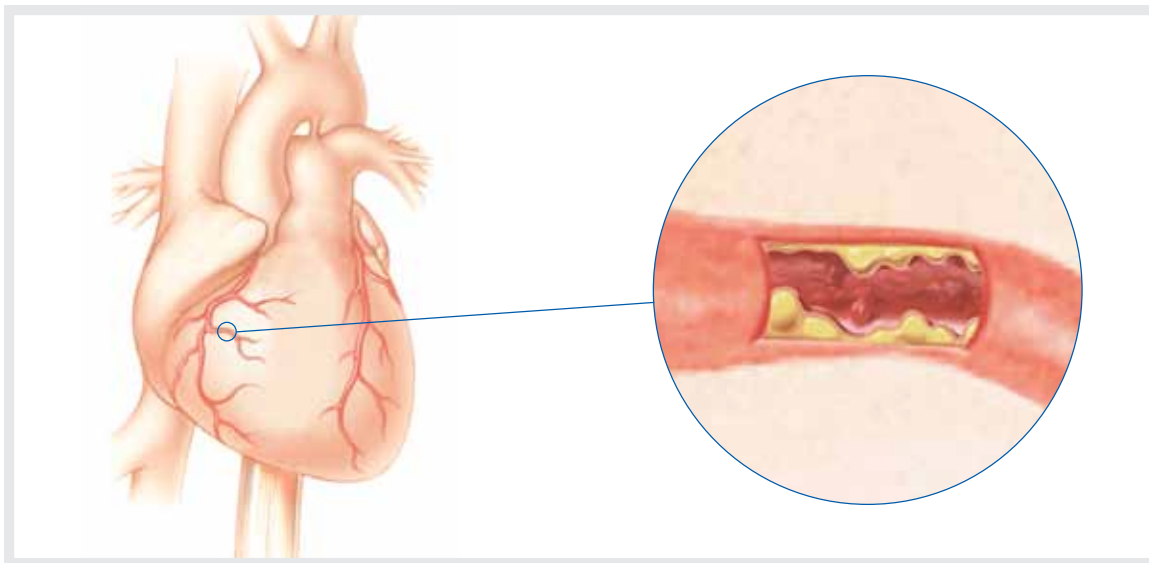
**Ditt hjerte er en Muskel Pumpe, med en svært krevende jobb;** Å pumpe oksygen rikt blod til hver eneste del av kroppen din. Straks alle deler av kroppen din, har fått den mengde oksygen den trenger, blir det oksygen fattige blodet returnert til de to kammer på høyre siden av ditt hjerte. Disse to kammer pumper så blodet gjennom lungene, hvor blodet igjen blir tilført mer friskt oksygen, for så igjen bli transportert til hjertets venstre side.

**I hjertets arbeids fase;** De to kammerene på hjertets venstre side, pumper oksygen rikt blod gjennom hele kroppen din igjen. Dette oksygen rike blodet forlater hjertet gjennom Aorta, som er den største arterien i kroppen.

Selvfølgelig trenger ditt hjerte også kontinuerlig tilførsel av "drivstoff" for å arbeide effektivt. Hjertet har et nettverk av blodårer, som sørger for tilførsel av oksygen rikt blod, disse kalles coronar arteriene. Disse har sin begynnelse ved basen av Aorta, og omgir din hjertemuskel, på samme måte som om dine fingre omslutter en ball.

## DITT HJERTE

### SYKDOM I CORONAR ARTERIENE



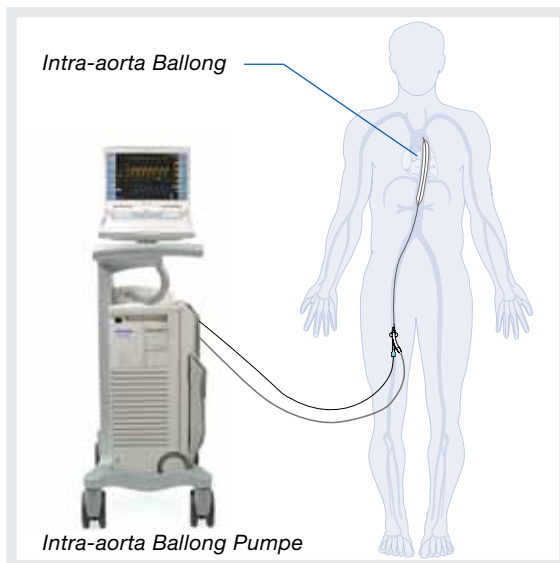
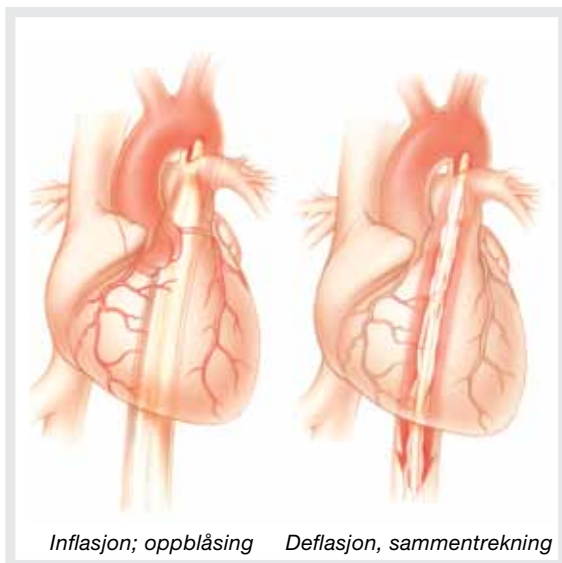
#### **Akkurat som rørene i ditt hus, så kan også dine coronar arterier bli tette.**

Sykdom i coronar arteriene utvikler seg når fett avleiringer, så kalt plaque, setter seg fast som avleiringer i blod årene. Dette kan blant annet få disse følgende;

- Innsiden av arteriene kan bli tykkere og få en mer ujevn overflate.
  - Plaque bygger seg opp, noe som gjør det vanskeligere for blod å passere.
- Hertet må arbeide hardere for å pumpe blodet.
  - Plaque kan løsne, noe som vil føre til at et blod koagel kan fullstendig blokkere arterien, noe som igjen fullstendig kan stoppe blodforsyningen til hjerte muskulaturen.

Om en eller fler arterier blir blokkert, vil ikke hjertemuskelaturen få tilstrekkelig blod, noe den trenger for å fungere tilfredsstillende. Resultatet kan variere mellom lette brystsmerter(angina) til alvorlig hjerteattakk.

## INTRA AORTA BALLONG PUMPE TERAPI HVORDAN DET FUNGERER



**Når ditt hjerte ikke har nok oksygen** på grunn av blokkerte coronar arterier, eller andre medisinske problemer, må det arbeide hardere for å sørge for tilstrekkelig oksygen til kroppen. Intra-aorta Ballong Pumpe terapi hjelper å få tilbake balansen mellom tilførsel og forbruk av oksygen, som er nødvendig for at hjertet og de andre organene i din kropp skal kunne fungere tilfredsstillende.

**Denne behandlingen har to komponenter.** Den ene er et tynt ballong kateter som blir plassert i Aorta, etter å ha blitt introdusert gjennom en arterie i et av dine ben. Den andre delen er selve

pumpen. Pumpen blåser opp(inflasjon) og trekker ballongen sammen(deflasjon) synkronisert med din hjerterytme.

**Intra Aorta Ballong Pumpe terapi, assisterer ditt hjerte både i hjertets hvile fase og arbeidsfase.** I hvilefasen, ballongen blåses opp, og presser mer oksygenrikt blod inn i dine coronar arterier. I arbeidsfasen til hjertet, vil ballongen trekkes sammen, noe som vil gi redusert trykk i Aorta, og som da igjen vil lette hjertets arbeid med å få blodet ut i kroppen., og arbeide mer effektivt.



## HVA KAN MAN FORVENTE UNDER INTRA AORTA BALLONG PUMPE BEHANDLING



*Om du har spørsmål om denne behandlingen, så vil din lege eller sykepleier kunne svare deg på de spørsmålene du måtte ha, det er bedre å spørre for mye, enn for lite.*

**Sannsynligvis vil denne behandlingen bli startet opp i Cardiologisk lab, eller i et operasjonsrom;** etter dette vil du bli overført til en intensiv avdeling, her er et par tips, som kan gjøre dette mer behagelig for deg;

- **Sengeleie er viktig under denne behandlingsformen,** dette for å forsikre oss om at ballongen fungerer på riktig måte, sitt ikke opp, gå ikke ut av sengen, og bøy ikke for mye i den hoften/benet hvor ballongen er lagt inn.
- **Du vil kunne høre maskinen blåse opp og trekke sammen ballongen.** Ikke bry deg om dette, og bry deg ikke om at pumpen stopper opp i korte perioder. Pumpen er programmert til å stoppe opp i visse perioder. I disse periodene, hvor pumpen stopper, vil hjertet ditt arbeide videre på egne hånd.

Husk, sykepleierne og legene vil overvåke denne behandlingen og maskinen hele tiden, så lenge behandlingen pågår.

- **Si ifra til din lege eller sykepleier, Om du merker noen endringer i din tilstand.** Vi tenker da spesielt på brystsmarter, tungpustethet, nummenhetsfølelse, eller "prikking".
- **Når ikke denne behandlingen lenger er nødvendig,** vil en lege fjerne ballong katetret, og holde et trykk på Innstikk stedet, inntil blødningen har stoppet. Du må bli i sengen en stund etter at ballongen er fjernet. Din sykepleier vil gi deg instruksjoner, om når du kan bøye benet, sitte opp, og når du kan gå ut av sengen.

## ORDLISTE

### FOR Å HJELPE DEG Å FORSTÅ LITT MER

**Angiogram:** en serie av røntgenbilder av blodårene i hjertet, som er tatt i en rask rekkefølge, for å følge injeksjonen av et kontrastmiddel som er injisert i blodstrømmen

**Aorta:** Den store blodåren som frakter blodet fra hjertet, for så å bli distribuert av mindre blodårer rundt i kroppen.

**Arterier:** Tykke blodårer som frakter blodet fra hjertet.

**Blod clots:** Overgangen fra flytende blod til halv harde klumper.

**Blod tynnere:** Medikamenter som brukes for å hindre at blodet koagulerer.

**Blod årer:** et stort nettverk av årer som frakter blod til og fra hjertet gjennom hele kroppen. Blodårene er transportsystemet i kroppen. Blod årer inkluderer arterier, kappilærer, og vener.

**Coronar Arterier:** To arterier som går ut fra Aorta og bringer blod til hjertemuskelaturen.

**Coronar Arterie Bypass Grafting (CABG)/Bypass operasjon:** En hjerteoperasjon som behandler symptomene for en coronar hjertesykdom. CABG kirurgi, lager nye veier (eller by pass) slik at blodet kan strømme fritt rundt de blokkerte områdene, slik at man får tilbake blodtilførselen til selve hjertemuskelen.

**Coronar Stent:** En sylinder plassert inne i coronar arteriene som tilfører blod til hjertemuskelen. Dette for å holde arteriene åpne, som et ledd i behandlingen av coronar hjerte sykdommen. Stenter er brukt i en prosedyre man kaller "percutaneous coronary intervention (PCI)", eller stenting.

**Coronar Hjerte Sykdom:** En sykdom hvor plaque, eller elementer som inneholder kolesterol og fett, og som fester seg på arterie veggen.

**Ejection Fraction (EF):** Et mål på hvor effektivt hjertet er i stand til å pumpe blod fra Hjerterets Ventrikkel/ hjerte kammer og ut til resten av kroppen. Dette målet uttrykkes i prosent.

**Intravenøse slanger:** Et medikament, ernæring, eller noen annen substans som blir gitt direkte inn i en av dine vener.

**Ischemi:** En reduksjon i tilførsel av blod og oksygen til et organ eller vev i kroppen.

**Hjerte Infarkt (Myocardial infarction):** Ødeleggelse eller dødt hjertemuskel vev, som et resultat av redusert blodtilførsel.

**Myocard revaskulering:** Åpne opp arterien igjen slik at man får igjen blodtilførselen til hjertemuskelen.

**Flow målinger;** En test for å bestemme blod strømmen gjennom blodårene til hjertet. Lungearterien får blod fra høyre ventrikkel og sender dette gjennom lungene, hvor det får tilført oksygen.

**Høyre Atrium (forkammer):** Mottar oksygen fattig blod fra kroppen og sender dette videre gjennom høyre hjertekammer(ventrikkel)

**Høyre Hjertekammer (Ventrikkel):** Mottar blod fra høyre atrium og pumper dette gjennom lunge arteriene inn i lungene hvor blodet får tilført oksygen.

**Hjerteventiler:** En ventil som sørger for å holde blod strømmen i en retning gjennom hjertet.

## ON-LINE INFORMASJON FOR Å LÆRE MER;

### **American Heart Association**

**visit:** [www.americanheart.org](http://www.americanheart.org)

### **WebMD**

**visit:** [www.webmd.com](http://www.webmd.com)

### **iVillage Health**

**visit:** <http://yourtotalhealth.ivillage.com/heart-health>

### **American Medical Association**

**visit:** [www.ama-assn.org](http://www.ama-assn.org)

### **Patient Advocate Foundation**

**visit:** [www.patientadvocate.org](http://www.patientadvocate.org)

### **European Heart Network**

**visit:** [www.ehnheart.org/content/default.asp](http://www.ehnheart.org/content/default.asp)



*The third party websites named herein may have information of interest to you, but MAQUET has not analyzed the contents of such websites and therefore makes no representations as to the content of such websites.*



# MAQUET

GETINGE GROUP

Datascope Corp.  
15 Law Drive  
Fairfield, NJ 07004 USA  
Phone: +1 800 777 4222  
+1 973 244 6100  
Fax: +1 800 258 8762  
+1 973 244 6279  
<http://ca.maquet.com>

For mer informasjon, kontakt;  
MAQUET Nordic Norway, Telefon; 909 48 123

GETINGE GROUP is a leading global provider of products and systems that contribute to quality enhancement and cost efficiency within healthcare and life sciences. We operate under the three brands of ArjoHuntleigh, GETINGE and MAQUET. ArjoHuntleigh focuses on patient mobility and wound management solutions. GETINGE provides solutions for infection control within healthcare and contamination prevention within life sciences. MAQUET specializes in solutions, therapies and products for surgical interventions and intensive care.