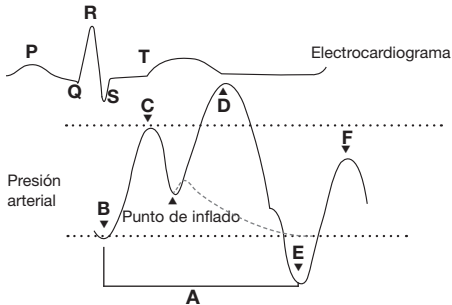


CICLOS CORRECTOS DEL BIA

- A** = Ciclo cardíaco completo
B = Presión aórtica diastólica final no asistida
C = Presión sistólica no asistida
D = Aumento de la presión diastólica
E = Presión aórtica diastólica final no asistida (reducida)
F = Presión sistólica asistida (reducida)

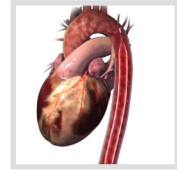


EFECTOS DEL BIA

Diástole: Inflado

Aumento de la presión diastólica

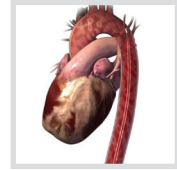
- Aumentar la perfusión coronaria
- Aumentar el aporte de oxígeno del miocardio



Sístole: Desinflado

Disminución de la poscarga

- Disminuir el trabajo cardíaco
- Disminuir el consumo de oxígeno del miocardio
- Aumentar el gasto cardíaco



www.datascope.com/IABPTheory www.maquet.com

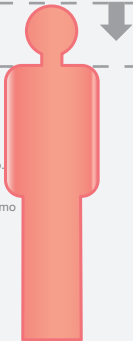
MAQUET Spain S.L. P.E. San Fernando, Avda Castilla 2 Edificio Francia Planta Baja San Fernando de Henares, 28830 Madrid Spain

Datascope Corp. 15 Law Drive, Fairfield, NJ 07004 EE.UU. Tlf: 1.973.244.6100

BALÓN INTRA-AÓRTICO NUEVAS DIRECTRICES DE ALTURA PARA REFERENCIA CLÍNICA

25cc

Estatura (aprox.)
< 152 cm



34cc

Estatura (aprox.)
entre 152 cm y 162 cm



40cc

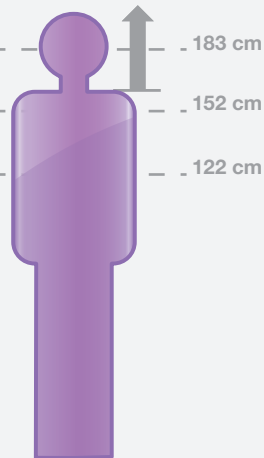
Estatura (aprox.)
entre 162 cm y 183 cm



NUEVO

50cc

MEGA 50cc
Estatura (aprox.)
≥ 162 cm



Nota: Esta tabla debe ser utilizada únicamente como información de apoyo. Los datos médicos y las características del paciente, tales como la longitud del torso, deben ser tenidas en cuenta para la selección del tamaño del BIA.