

**LINEAR® 7,5Fr. IAB-KATHETER**

CARDIOVASCULAR



## DATASCOPE IST JETZT MAQUET CARDIOVASCULAR



**Herzspezialisten** haben sich seit eh und je auf die Gold Standard Cardiac Assist Produkte von Datascope verlassen. Jetzt, da Datascope Teil von MAQUET Cardiovascular ist, sind wir noch besser dafür ausgerüstet, Technologien für die Patientenversorgung weiterzuentwickeln und gleichzeitig unübertroffenen klinischen Support und Qualitätsservice anzubieten.

MAQUET bietet eine Vielfalt praktischer und innovativer klinischer Lösungen für die Gegenpulsationstherapie an wie beispielsweise unsere Produktlinie der LINEAR 7,5Fr. intraaortalen Ballonkatheter. Mit einem kleineren Katheterschaft allein wollten wir uns nicht zufrieden geben; wir wollten, dass die Leistung dieses Produkts außerdem

die von Produkten anderer Anbieter sowie die unserer eigenen früheren Produktlinien übertrifft.

MAQUET entwickelte die Durathan-Membran, die selbst den schwierigsten Einsatzbedingungen standhält. Sie ist stärker und beständiger, aber trotzdem dünner als alle früheren IAB-Membranen. Durathans patentiertes blasgeformtes Polyurethan-Material wurde im Hinblick auf eine besonders hohe Abrasionsbeständigkeit entwickelt, sodass es selbst stärksten Kalkablagerungen standhält. Und doch ist die Membran so dünn, das wir damit weitaus weniger invasive Katheter herstellen können.

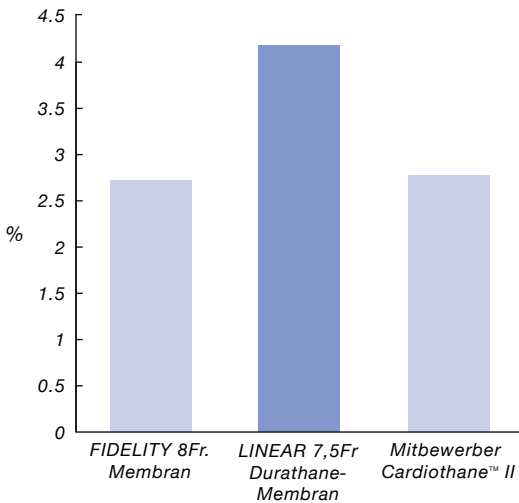
MAQUET – der goldene Standard.

# DER NEUE LINEAR® 7,5Fr. KATHETER LEICHTER EINFÜHRBAR\*

## Durathan Premium-Membran bietet eine bessere Leistung\*

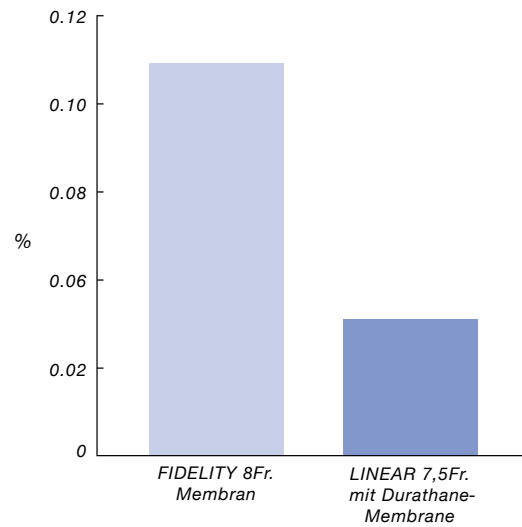
- eine um 43% verbesserte Abrasionsfestigkeit
- verbesserte Ermüdungsfestigkeit
- sofortige Inflation bei Inbetriebnahme
- weniger Kraft für Einführung erforderlich

### ABRASIONSFESTIGKEIT\* VERSCHIEDENER MEMBRANEN



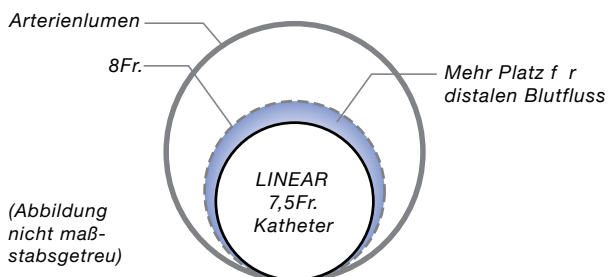
Bei LINEAR IABs traten 50% weniger undichte Ballonmembranen auf\*; Daten basieren auf 5 Verkaufsjahren im Vergleich mit der Undichtigkeit von FIDELITY 8Fr. Membranen.

### UNDICHTE STELLEN DURCH ERMÜDUNG UND ABRASION

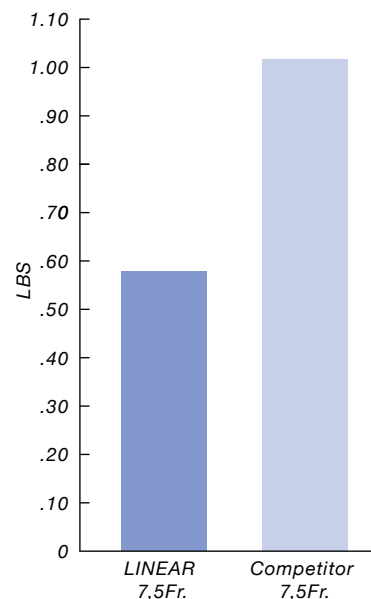


## Die kleinere 7,5FR. Größe ist ideal für kleinere Erwachsene, Diabetiker und Patienten mit peripherer Gefäßerkrankung.\*

- Eine im Vergleich mit 8Fr. um 12% reduzierte Querschnittsfläche des Katheters
- Die kleinere Kathetergröße ermöglicht verstärkten Blutfluss in die distale Extremität.
- Größe der arteriellen Einstichstelle wird minimiert.
- Leichte Einführung in kleinere oder erkrankte Gefäßlumen
- Der LINEAR IAB-Katheter erfordert 43% weniger Kraft bei der Einführung als die 7,5Fr. IAB-Katheter anderer Anbieter.



### EINFÜHRKRAFT UM 43% REDUZIERT

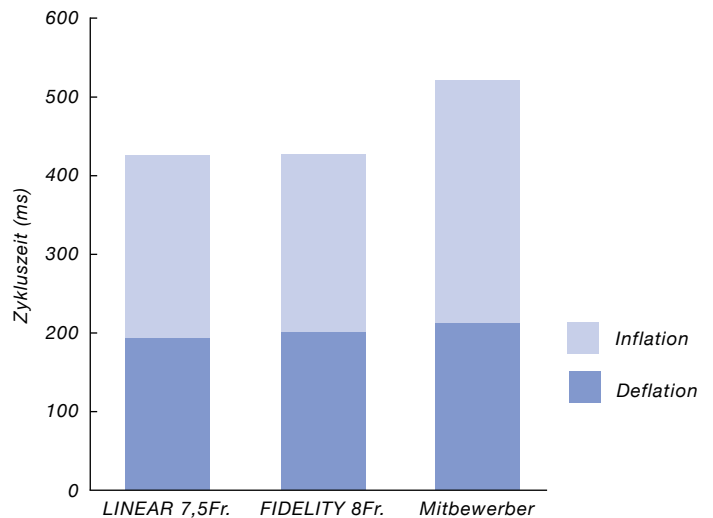


# KLEINER ALLEIN WAR UNS NICHT GENUG WIR MUSSTEN IHN AUCH NOCH VERBESSERN

## Kleineres Profil ohne Leistungskompromisse\*

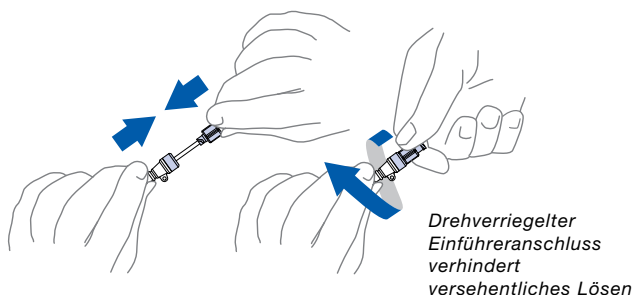
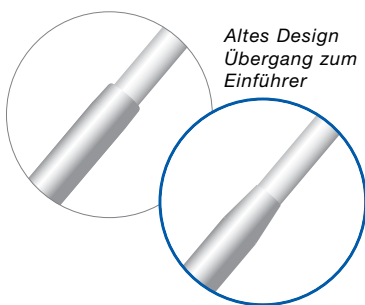
- Die LINEAR 7,5Fr. Membran inflatiert/deflatiert mit einer Geschwindigkeit, die mit unserem FIDELITY 8Fr. IAB-Katheter vergleichbar ist.
- Die schneller wechselnde Luftbewegung ermöglicht eine bessere Unterstützung schneller Herzfrequenzen und Arrhythmien.
- Die Zykluszeit des LINEAR ist bei einem Test mit einer 80°-Krümmung um 19% schneller als die von IAB-Kathetern anderer Anbieter.

## LINEAR 7,5Fr. – SCHNELLERE INFLATIONS-/DEFLATIONSZYKLEN



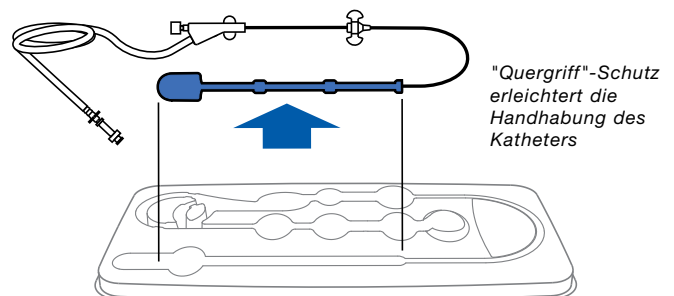
## Verbesserte Schleuse

- Verbesserter Übergang von Schleuse zu Einführer
- Hämostaseventil
- Drehverriegelter Einführeranschluss
- Universelle Farbmarkierungen zur Größenangabe
- Drahtverstärkte Schleuse



## "Quergriff"-Schutz für Ballonmembran

- Die so geschützte Membran bleibt bis zur Einführung eng zusammengefaltet.
- Erleichtert die Handhabung des Katheters vor der Einführung.





## TECHNISCHE DATEN:\*

### LINEAR 7,5Fr. INTRAAORTALER BALLONKATHETER MIT EINFÜHRBESTECK

| Artikelnummer   | BALLON           |                |                              |                        |                                | Größe Führungsdraht (Zoll) |
|-----------------|------------------|----------------|------------------------------|------------------------|--------------------------------|----------------------------|
|                 | Nennvolumen (ml) | Nennlänge (mm) | Ballondurchm. bei 2 psi (mm) | Einführbare Länge (mm) | Innendurchm. Drucklumen (Zoll) |                            |
| 0684-00-0480-01 | 40               | 258            | 15.0                         | 723                    | 0,027                          | 0,025                      |
| 0684-00-0479-01 | 34               | 219            | 15.0                         | 723                    | 0,027                          | 0,025                      |
| 0684-00-0478-01 | 25               | 173            | 15.0                         | 723                    | 0,027                          | 0,025                      |

## BESTELLINFORMATIONEN

| Beschreibung   | Artikelnummer   |
|--|-----------------|
| 40ml LINEAR 7,5Fr. IAB-Katheter mit Katheterverlängerung   | 0684-00-0480-01 |
| 40ml LINEAR 7,5Fr. IAB-Katheter mit Arrow-Pumpenadapter  | 0684-00-0480-02 |
| 34ml LINEAR 7,5Fr. IAB-Katheter mit Katheterverlängerung   | 0684-00-0479-01 |
| 34ml LINEAR 7,5Fr. IAB-Katheter mit Arrow-Pumpenadapter  | 0684-00-0479-02 |
| 25ml LINEAR 7,5Fr. IAB-Katheter mit Katheterverlängerung   | 0684-00-0478-01 |
| 25ml LINEAR 7,5Fr. IAB-Katheter mit Arrow-Pumpenadapter  | 0684-00-0478-02 |
| Beim 40ml und 34ml Einführbesteck ist Folgendes inbegriffen:<br>6" (15cm) verstärkter Schleuseneinführer mit Dilatator<br>Eine 18-G-Angiographienadel, ein abgestufter Dilatator<br>Ein 0,025" x 145cm x 3mm PTFE-beschichteter Edelstahl-Führungsdraht mit J-Spitze<br>Eine 6ft. (1,80m) Katheterverlängerung (nur bei 40ml und 34ml)<br>Eine männliche Luer-Verschlusskappe<br>Ein Dreiwegehahn<br>Zwei Druckschläuche mit einer Länge von 122cm | 0884-00-0019-13 |
| Beim 25ml Einführbesteck ist Folgendes inbegriffen:<br>Die oben genannten Teile und eine 152cm lange Katheterverlängerung  | 0884-00-0019-12 |
| 0,025" x 145cm x 3mm PTFE-beschichteter Edelstahl-Führungsdraht mit J-Spitze (5er Pack)  | 0684-00-0254-09 |
| 0,025" x 175cm x 3mm PTFE-beschichteter Edelstahl-Führungsdraht mit J-Spitze (5er Pack)  | 0684-00-0254-14 |
| 0,025" x 260cm x 3mm PTFE-beschichteter Edelstahl-Führungsdraht mit J-Spitze (5er Pack)  | 0684-00-0254-15 |
| Arrow-Pumpenadapter, 5er Pack (von 25ml bis 40ml)  | 0684-00-0510-01 |
| 7,5Fr. Schleusen- und Dilatatorsatz  | 0684-00-0403-05 |
| Katheterverlängerung nur für 34ml/40ml IABs (10er Pack)  | 0684-00-0186    |
| Katheterverlängerung nur für 25ml (einzeln)  | 0684-00-0325    |

## KONFIGURATION

Werkstoffe: Alle Werkstoffe von Ballon und Katheter entsprechen den FDA- und ISO-Richtlinien zur Biokompatibilität für Geräte und Werkstoffe. LINEAR 7,5Fr. IAB-Katheter und Einführbestecke sind latexfrei.

Verpackung: Einzelbeutel, Abziehecke

Lebenszyklus: 1 Anwendung

Lagerfähigkeit: 3 Jahre ab Sterilisationsdatum

Alle Parameter gelten für eine Raumtemperatur von 25°C. Maquet arbeitet ständig an Produktverbesserungen; deshalb sind Änderungen an Werkstoffen und Spezifikationen ohne vorherige Ankündigung vorbehalten.

\*Daten liegen vor

# MAQUET

## GETINGE GROUP

Datascope Corp.  
15 Law Drive  
Fairfield, NJ 07004 USA  
Telefon: +1 800 777 4222 oder  
+1 973 244 6100  
Fax: +1 800 258 8762 oder  
+1 973 244 6279  
[www.datascope.com](http://www.datascope.com)  
[www.maquet.com](http://www.maquet.com)

GETINGE Group ist ein international führender Anbieter von Ausstattungen und Systemen, die zur Verbesserung der Qualität und Kosteneffizienz in den Sektoren der Gesundheitsversorgung und der Gesundheitstechnologien beitragen. Wir sind unter den drei Marken ArjoHuntleigh, GETINGE und MAQUET tätig. ArjoHuntleigh ist auf Lösungen zum Umgang mit Patienten und Hygiene, Desinfektion, Verhütung von tiefen Venenthrombosen, Pflegebetten, therapeutische Auflagen und Diagnostik spezialisiert. GETINGE bietet Lösungen für das Infektionsmanagement und die Infektionsvorbeugung in der Gesundheitsversorgung und für die Gesundheitstechnologien. MAQUET ist auf therapeutische Anwendungen, Produkte, Lösungen und Dienste für chirurgische Eingriffe und die Intensivpflege spezialisiert.