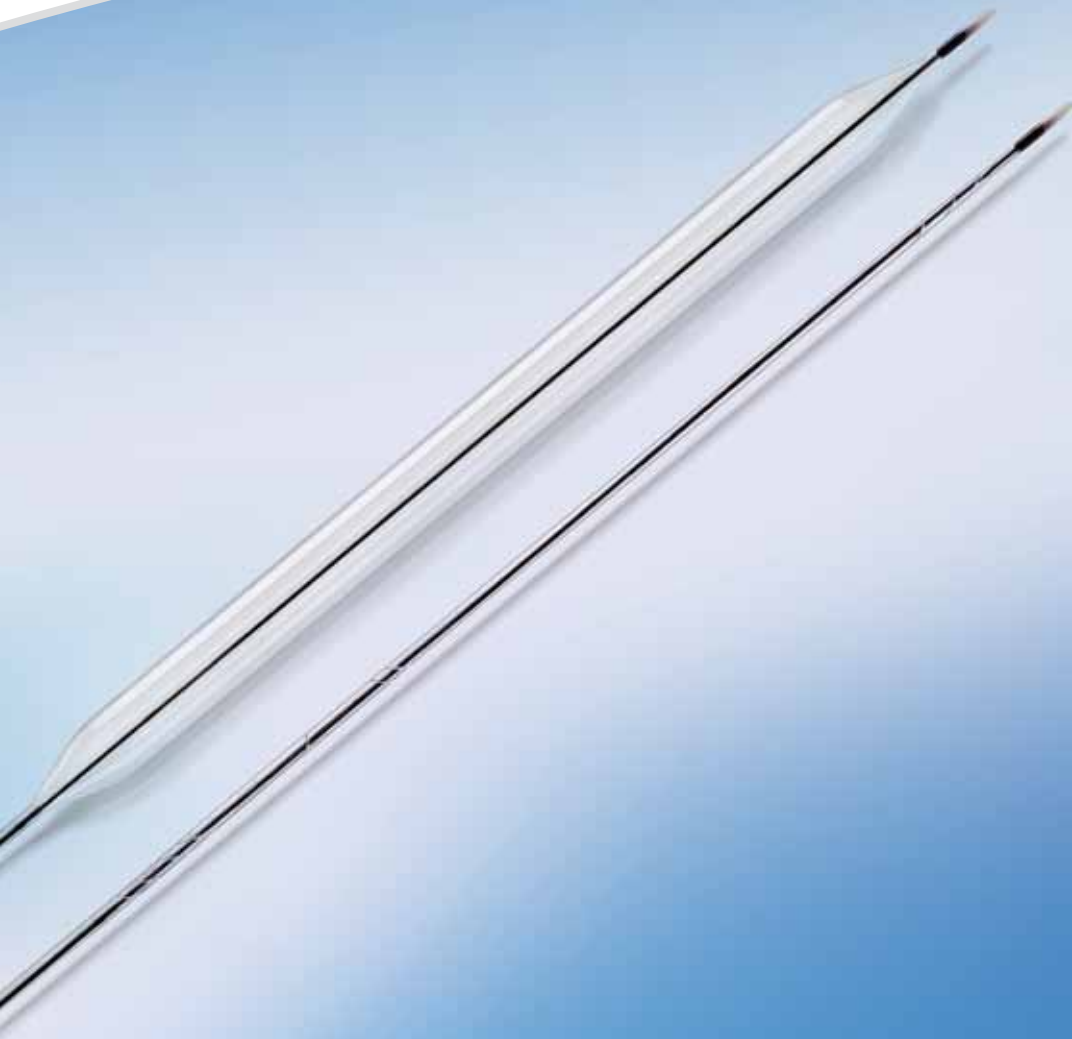


**CATHÉTER BIA LINEAR® 7,5Fr.**

CARDIOVASCULAR



## DATASCOPE DEVIENT MAQUET CARDIOVASCULAR



**Depuis toujours, les professionnels des maladies cardiaques** s'appuient sur les produits d'assistance cardiaque Gold Standard de Datascope. Maintenant que Datascope fait partie de MAQUET Cardiovascular, nous sommes encore mieux positionnés pour faire progresser les technologies de soins des patients, tout en conservant un niveau exceptionnel de support clinique et de qualité de service.

MAQUET propose en effet une large gamme de solutions cliniques, à la fois pratiques et innovantes, pour la thérapie de contre-pulsion, dont notamment notre dernière gamme de produits cathéter à ballon intra-aortique LINEAR 7,5Fr. Une tige plus petite ne nous suffisait pas, nous voulions

également concevoir un cathéter plus performant que ceux de notre concurrence et que nos gammes précédentes.

MAQUET a créé une membrane en Durathane pour un usage avec les patients posant le plus de difficultés. Elle est plus solide, plus durable et, en même temps, plus fine que toute autre membrane BIA. Le matériau en polyuréthane moulé par soufflage Durathane a été élaboré pour résister à l'abrasion constante des aortes les plus calcifiées. Toutefois, il est si fin qu'il nous permet de fabriquer des cathéters bien moins invasifs.

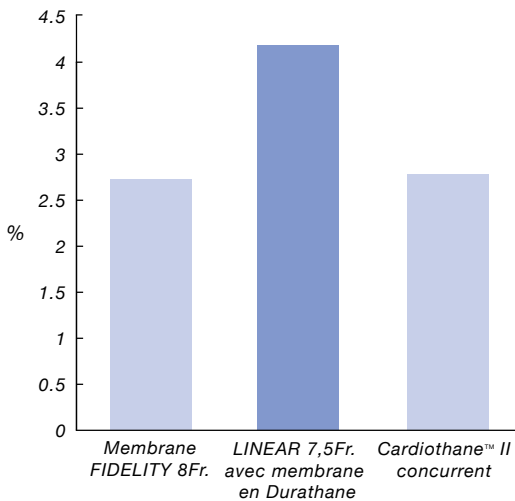
MAQUET – Le Gold Standard.

# LE NOUVEAU CATHÉTER BIA LINEAR 7,5Fr. PLUS FACILE À INSÉRER\*

## La membrane en Durathane premium offre de meilleures performances\*

- Une résistance à l'abrasion améliorée de 43%
- Une résistance à la fatigue améliorée
- Un gonflement immédiat au démarrage
- Une insertion en force réduite

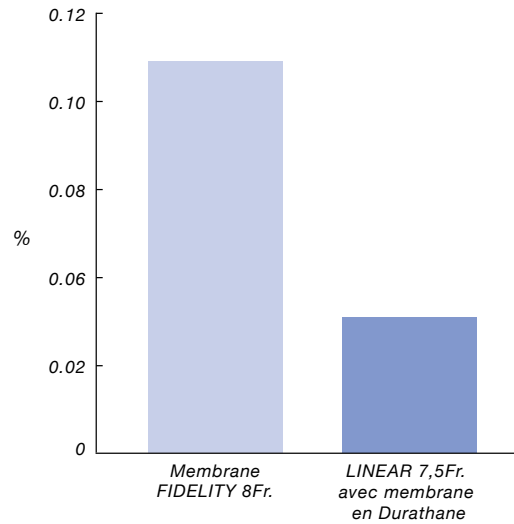
## RÉSISTANCE À L'ABRASION\* SUR DIFFÉRENTES MEMBRANES



## Une diminution de 50% des fuites de membrane a été constatée au niveau des BIA LINEAR\*.

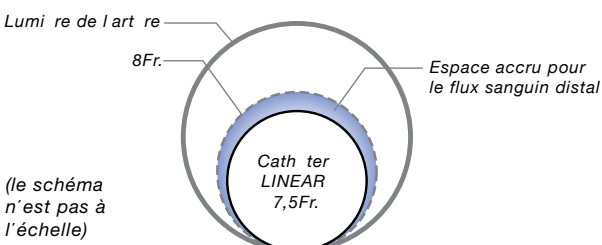
Les données sont basées sur 5 années de vente, comparaison effectuée avec les fuites de membrane du FIDELITY 8Fr.

## FUITES DUES À LA FATIGUE ET AUX ABRASIONS

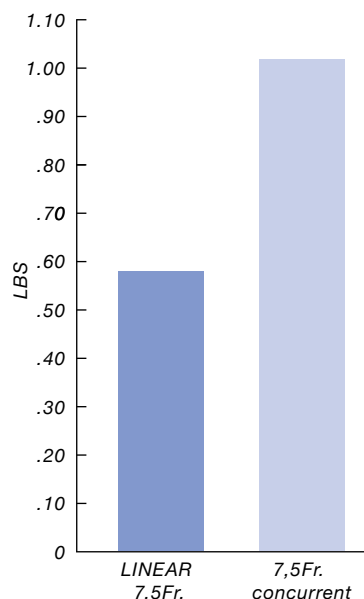


## La taille plus petite du 7,5Fr. est idéale pour les jeunes adultes, les diabétiques et les patients souffrant de MVP\*.

- Réduction de la surface de section de 12% vs. 8Fr.
- Plus petite taille de cathéter offrant un flux sanguin distal accru
- Limitation de la taille de la ponction artérielle
- Facilité d'insertion dans les lumières de vaisseau plus petites ou malades
- Le cathéter BIA LINEAR IAB dispose d'une force d'insertion inférieure de 43% par rapport au cathéter BIA 7,5Fr. concurrent



## RÉDUCTION DE 43 % DE LA FORCE D'INSERTION

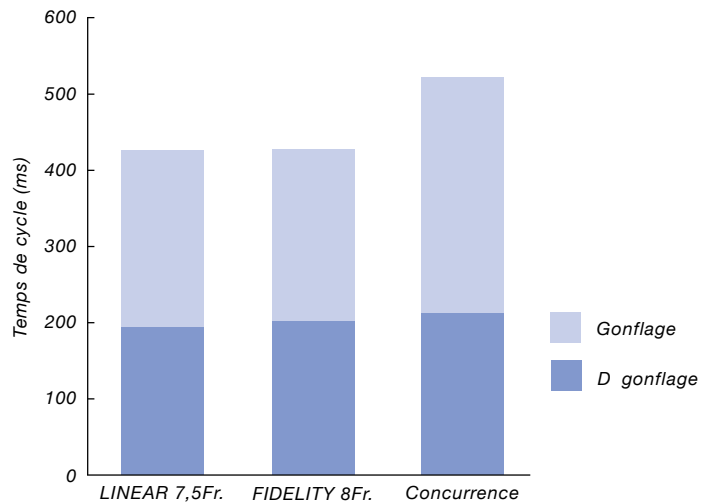


# LE RENDRE PLUS PETIT NE NOUS SUFFISAIT PAS NOUS VOULIONS AUSSI LE PERFECTIONNER

## Profil plus petit sans transiger sur les performances\*

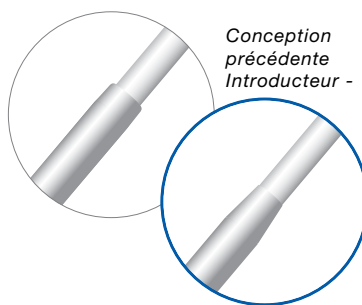
- La membrane du LINEAR 7,5Fr. se gonfle/dégonfle à une vitesse comparable à celle de notre cathéter BIA FIDELITY 8Fr.
- Va-et-vient plus rapide du gaz pour une meilleure assistance en termes de fréquences cardiaques élevées et arythmies.
- Le temps de cycle du LINEAR est de 19% plus rapide que le cathéter BIA concurrent dans le cadre des essais de flexion à 80°.

## LE LINEAR 7,5Fr. OFFRES DES CYCLES DE GONFLAGE/DÉGONFLAGE PLUS RAPIDES



## Amélioration de la gaine

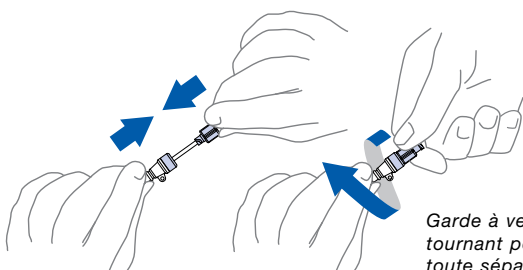
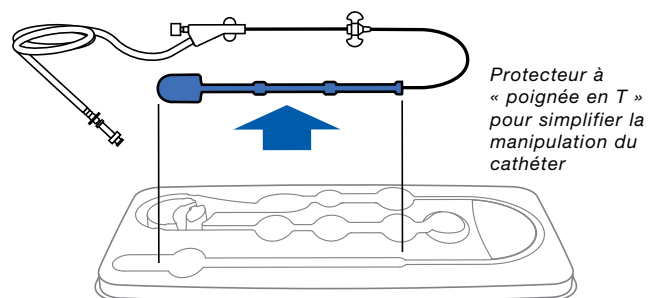
- Amélioration de la transition entre gaine et introducteur
- Valve hémostatique
- Garde à verrouillage tournant
- Codage en couleurs universel pour distinguer les dimensions
- Garde à armature métallique



Amélioration de la transition entre gaine et introducteur du LINEAR 7,5Fr.

## Protection à « poignée en T » pour la membrane du ballon

- Garde la membrane bien enveloppée avant l'insertion
- Facilite la manipulation du cathéter avant l'insertion



Garde à verrouillage tournant pour éviter toute séparation accidentelle



## SPÉCIFICATIONS TECHNIQUES :\*

### LINEAR 7,5Fr. CATHÉTER DE CONTRE-PULSION INTRA-AORTIQUE AVEC KIT D'INSERTION

N° d'article	BALLON			Longueur insérable (mm)	Taille DE de la lumière de pression (pouces)	Fil-guide Taille (pouces)
	Volume Nominal (cc)	Longueur Nominale (mm)	Dia du ballon à 2 psi (mm)			
0684-00-0480-01	40	258	15,0	723	0,027	0,025
0684-00-0479-01	34	219	15,0	723	0,027	0,025
0684-00-0478-01	25	173	15,0	723	0,027	0,025

## INFORMATIONS RELATIVES AUX COMMANDES

Description	N° d'article
Cathéter BIA LINEAR 7,5Fr. 40cc avec prolongateur de cathéter	0684-00-0480-01
Cathéter BIA LINEAR 7,5Fr. 40cc avec adaptateur de pompe Arrow	0684-00-0480-02
Cathéter BIA LINEAR 7,5Fr. 34cc avec prolongateur de cathéter	0684-00-0479-01
Cathéter BIA LINEAR 7,5Fr. 34cc avec adaptateur de pompe Arrow	0684-00-0479-02
Cathéter BIA LINEAR 7,5Fr. 25cc avec prolongateur de cathéter	0684-00-0478-01
Cathéter BIA LINEAR 7,5Fr. 25cc avec adaptateur de pompe Arrow	0684-00-0478-02
Les kits d'insertion 40cc et 34cc comprennent : Un introducteur de 15cm (6 pouces) renforcé avec dilateur Une aiguille angiographique de calibre 18, Un dilateur graduel Un fil-guide en acier inoxydable J PTFE de 0,025" x 145cm x 3mm Un prolongateur de cathéter de 183cm (40cc et 34cc uniquement) Un raccord Luer mâle Un robinet à trois voies Deux tubulures de pression d'une longueur de 122cm	0884-00-0019-13
Le kit d'insertion 25cc comprend : Les éléments ci-dessus plus un prolongateur de cathéter de 152cm	0884-00-0019-12
Fil-guide en acier inoxydable J PTFE 0,025" x 145cm x 3mm (Boîte de 5)	0684-00-0254-09
Fil-guide en acier inoxydable J PTFE 0,025" x 175cm x 3mm (Boîte de 5)	0684-00-0254-14
Fil-guide en acier inoxydable J PTFE 0,025" x 260cm x 3mm (Boîte de 5)	0684-00-0254-15
Adaptateur de pompe Arrow paquet de 5 (25cc à 40cc)	0684-00-0510-01
7,5Fr. Ensemble introducteur et dilateur	0684-00-0403-05
Prolongateur de cathéter pour les BIA 40cc et 34cc uniquement (boîte de 10)	0684-00-0186
Prolongateur de cathéter pour 25cc uniquement (une unité)	0684-00-0325

## CONFIGURATION

Matériaux : Tous les matériaux des ballons et cathéters sont conformes aux directives ISO et de la FDA sur la biocompatibilité des appareils et matériaux. Les BIA LINEAR 7,5Fr. ainsi que les kits d'insertion ne contiennent pas de latex.

Conditionnement : Un seul sachet, coin décollable

Durée de vie : 1 procédure

Durée de conservation : 3 ans à compter de la date de stérilisation

Paramètres indiqués à une température ambiante de 25°C. Maquet maintient une politique d'amélioration continue des produits et se réserve le droit de modifier les matériaux et les spécifications sans préavis.

# MAQUET

## GETINGE GROUP

Datascope Corp.

15 Law Drive

Fairfield, NJ 07004 USA

Téléphone : +1 800 777 4222 ou  
+1 973 244 6100

Télécopie : +1 800 258 8762 ou  
+1 973 244 6279

[www.datascope.com](http://www.datascope.com)

[www.maquet.com](http://www.maquet.com)

GETINGE Group est un des premiers fournisseurs mondiaux d'équipements et systèmes contribuant à améliorer la qualité et la rentabilité dans le domaine de la santé et des sciences de la vie. Nous exerçons nos activités sous trois marques différentes : ArjoHuntleigh, GETINGE et MAQUET. ArjoHuntleigh se concentre sur la manipulation et l'hygiène des patients, la désinfection, la prévention TVP, les lits médicalisés, les surfaces thérapeutiques et les diagnostics. GETINGE propose des solutions pour le contrôle et la prévention des infections dans les soins de santé et les sciences de la vie. MAQUET se spécialise dans les applications, les produits, les solutions et les services thérapeutiques pour les salles d'opération et les unités de soins intensifs.