

MAQUET
GETINGE GROUP

**TERAPIA DE CONTRAPULSIÓN INTRA-AÓRTICA
UNA ELECCIÓN DE EFICACIA DEMOSTRADA
EN PCI**

CARDIOVASCULAR



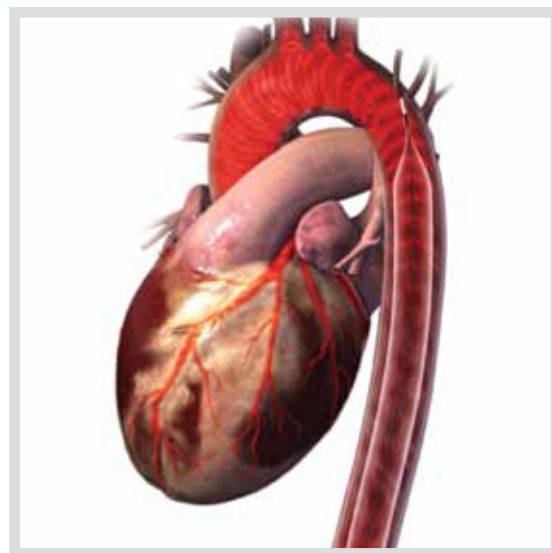
CONTRAPULSIÓN CON BALÓN INTRA-AÓRTICO: EFICACIA DEMOSTRADA EN PCI DE ALTO RIESGO

¿Qué es la PCI de alto riesgo?

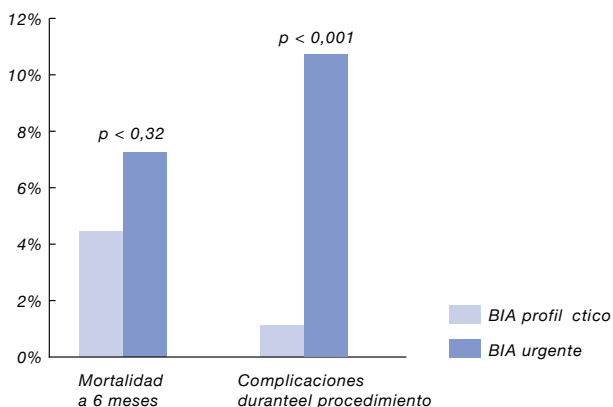
- Disfunción VI ($FE \leq 30\%$)
- Lesión en coronaria principal izquierda sin proteger
- Isquemia miocárdica progresiva
- Enfermedad de varios vasos
- Síndrome coronario agudo
- Gran parte del miocardio en riesgo (marcador Jeopardy ≥ 8)

La terapia con CBIA ofrece:

- Disminución de la poscarga y precarga
- Aumento de la tensión diastólica
- Mejora de la perfusión coronaria distal
- Incremento de la presión arterial media



LA CBIA PROFILÁCTICA REDUCE LAS COMPLICACIONES DURANTE EL PROCEDIMIENTO



301 pacientes de alto riesgo* seleccionados aleatoriamente:

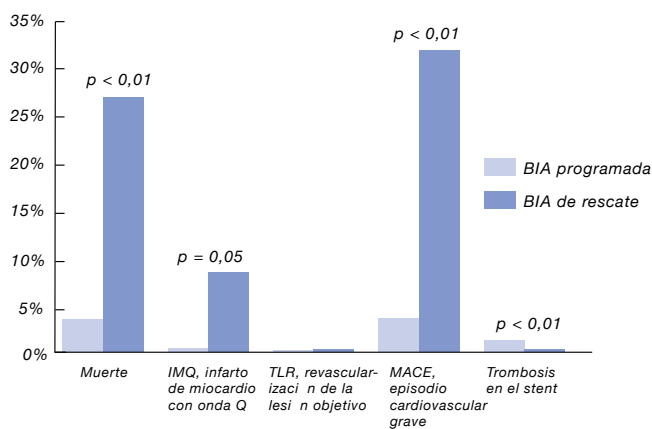
- 151 tratados con PCI y BIA profiláctico
- 150 tratados sin BIA, ni profiláctico ni urgente

“El 12% de los integrantes del grupo convencional requirió BIA urgente durante el procedimiento, lo que demuestra el importante papel de la CBIA profiláctica en PCI de alto riesgo.”

Resultados del estudio *Balloon Pump Assisted Coronary Intervention Study* (BCIS-1) presentados en TCT 2009

*Estudio prospectivo, multicéntrico y aleatorizado

EL BIA PROFILÁCTICO MEJORA LOS RESULTADOS A 6 MESES



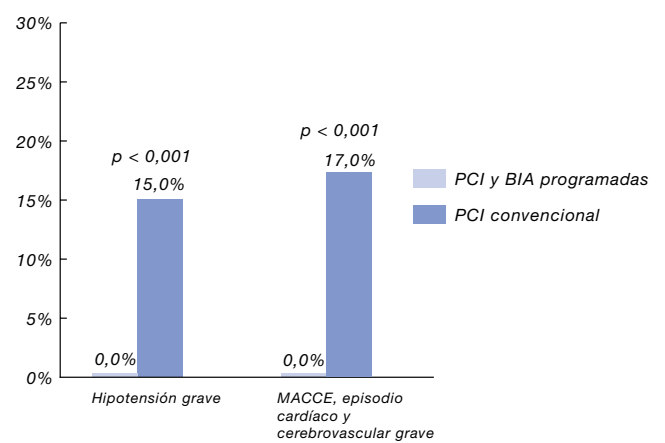
114 pacientes de alto riesgo con FE \leq 30%*:

- 68 tratados con PCI y BIA profiláctico
- 46 tratados con PCI y CBIA urgente

“Los pacientes que se someten a PCI de alto riesgo y que reciben soporte profiláctico con BIA presentan unos resultados más favorables en comparación con los que requieren BIA urgente por complicaciones durante el procedimiento.”

Mishra S., Chu W., Torguson R, et al. *Am J Card* September 2006; 5:608-612

EL BIA PROFILÁCTICO REDUCE LA INCIDENCIA DE MACCE



133 pacientes de alto riesgo con FE \leq 30%*:

- 61 tratados con PCI y BIA profiláctico (Marcador de riesgo Jeopardy 8)
- 72 tratados con PCI convencional (Marcador de riesgo Jeopardy 6,7)

“Al tratar pacientes con FE $<$ 35% y una gran extensión de miocardio en riesgo, el facultativo debía tener en cuenta un riesgo de inestabilidad hemodinámica aguda del 20%, que casi siempre necesitará un soporte urgente mediante BIA.”

Briguori C, et al. *Am Heart J* 2003; 145:700-7

MAQUET

GETINGE GROUP

Datascope Corp.
15 Law Drive
Fairfield, NJ 07004 (EE.UU.)
Teléfono: +1 973 244 6100
Teléfono: 1 800 777 4222
Fax: +1 973 244 6279
<http://ca.maquet.com>

El GRUPO GETINGE es un proveedor global líder de productos y sistemas que contribuyen a mejorar la calidad y la rentabilidad en los sectores de la atención sanitaria y las ciencias de la vida. Trabajamos a través de tres marcas: ArjoHuntleigh, GETINGE y MAQUET. ArjoHuntleigh se centra en soluciones de tratamiento de heridas y en la movilidad de los pacientes. GETINGE ofrece soluciones para control de infecciones y la prevención de contaminación en el sector de las ciencias de la vida. MAQUET se especializa en soluciones, terapias y productos para intervenciones quirúrgicas y cuidados intensivos.